

2015 | Русский



Stedman®
—●—
just for me



Stars

by Stedman®

Потрясающая новая коллекция Stedman® Stars: помимо новых материалов, таких как сертифицированный органический хлопок или фасонная узелковая пряжа, коллекция также включает в себя совершенно новые модели нижнего белья!

★ Новые модели и фасоны:

- органический хлопок для мужчин, женщин и детей
- хлопковая фасонная узелковая пряжа для мужчин и женщин
- меланжевый хлопок для мужчин и женщин
- поло для мужчин и женщин
- нижнее белье для мужчин

Stars by Stedman®

Страницы 4 - 21

Basics

by Stedman®

Оставайся верным себе и просто будь собой. Коллекция Stedman® Basics с идеально подходящими для печати футболками, поло и толстовками поможет тебе в этом.

Basics by Stedman®

Страницы 46 - 55





Active

by Stedman®

Изделия из быстрорастущей коллекции Active подходят для любой погоды. Великолепный выбор новых флисовых курток из инновационных материалов пробудит в тебе спортсмена!

★ Новые модели и фасоны:

- куртки Performance для мужчин и женщин
- флис Power для мужчин и женщин
- флис Teddy для мужчин, женщин и детей
- двойной флис для мужчин и женщин
- трикотажный флис для мужчин и женщин
- Active 140 с рукавом реглан для детей
- толстовка для мужчин, куртка для детей
- флисовая куртка для детей

Active by Stedman®

Страницы 22 - 45

Цвета Stedman® Страницы 56 - 57

Материалы Stedman® Страницы 58 - 59

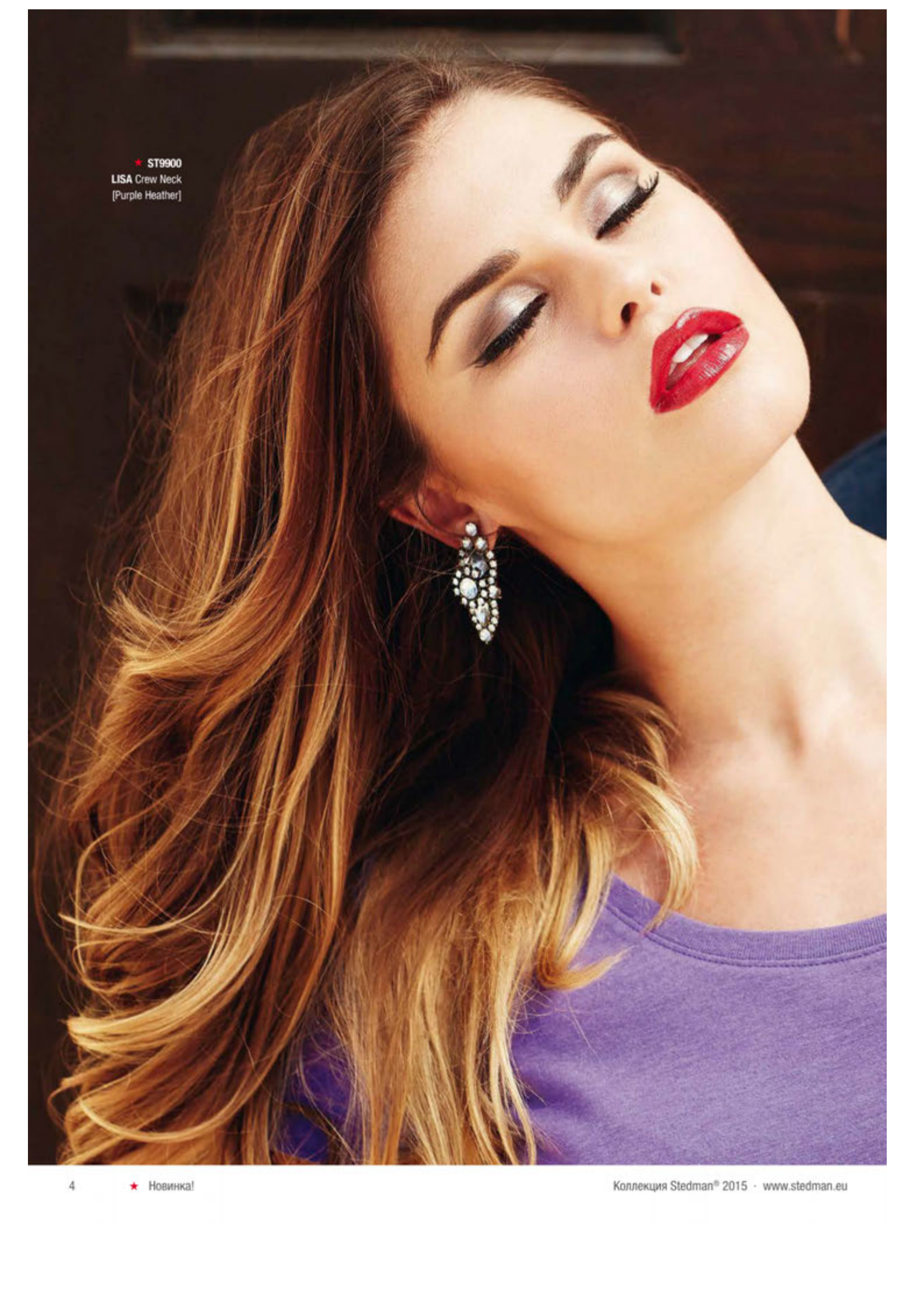
Этика Stedman® Страница 60

Виды кроя и размеры Stedman® Страница 61

Подбор модели Stedman® Страницы 62 - 63

Stedman®

just for me



★ ST9900
LISA Crew Neck
[Purple Heather]

Stars

by Stedman®

Это сенсационный новый год! Наши новые модели из коллекции Stedman® Stars в одно мгновение покорят твое сердце: JAMES, JANET и маленький JAMIE изготовлены из органического хлопка! HENRY и HANNA — это самые популярные модели поло. Узнай все о новых моделях и широком выборе великолепных материалов!

★ JAMES, JANET и JAMIE
100% органический хлопок [OCS 100] Страницы
6 - 9

★ SHAWN и SHARON
100% хлопок [фасонная узелковая пряжа] Страницы
10 - 11

★ LUKE и LISA
60% хлопок, 40% полиэстер [меланж] Страницы
12 - 13

BEN, MORGAN и MEGAN
100% хлопок Страницы
14 - 15

CLIVE, CLAIRE и DEAN
95% хлопок, 5% эластан Страницы
16 - 18

★ DEXTER
92% хлопок, 8% эластан Страница
18

★ HENRY и HANNA
100% хлопок пике Страница
19

КОЛЛЕКЦИЯ STARS Страницы
20 - 21

★ ST9800
LUKE Crew Neck
[Navy Heather]

STARS



Stars
by Stedman®

★ ST9200
JAMES Crew Neck
[Indian Yellow]

★ ST9300
JANET Crew Neck
[Winter White]

JAMES и JANET носят футболки только из органического хлопка.

ST9200

REGULAR FIT



★ JAMES Crew Neck

Мужская футболка с круглым воротом

155 г/м² | 24 | S-2XL

ST9300 JANET Crew Neck
ST9370 JAMIE Crew Neck

100% OCS сертифицированная органическая гребенная пряжа; односторонний джерси

боковые швы, вшитая от плеча до плеча тесьма, ворот в рубчик с эластаном, усиленный плечевой шов, маленькая бирка с размером со стороны спины, этикетка с указаниями по уходу в боковом шве

BLO	WHI	WMI	EGR
FRO	INY	PAB	PER

ST9300

REGULAR FIT



★ JANET Crew Neck

Женская футболка с круглым воротом

155 г/м² | 24 | S-XL

ST9200 JAMES Crew Neck
ST9370 JAMIE Crew Neck

100% OCS сертифицированная органическая гребенная пряжа; односторонний джерси

боковые швы, вшитая от плеча до плеча тесьма, ворот в рубчик с эластаном, модный глубокий вырез, усиленный плечевой шов, маленькая бирка с размером со стороны спины, этикетка с указаниями по уходу в боковом шве

BLO	WHI	WMI	EGR
INY	LAP	PER	

ST9370

REGULAR FIT



★ JAMIE Crew Neck

Детская футболка с круглым воротом

155 г/м² | 24 | S-XL (122-164)

ST9200 JAMES Crew Neck
ST9300 JANET Crew Neck

100% OCS сертифицированная органическая гребенная пряжа; односторонний джерси

кругловязанное полотно, вшитая от плеча до плеча тесьма, ворот в рубчик с эластаном, усиленный плечевой шов, маленькая бирка с размером со стороны спины, этикетка с указаниями по уходу в кайме

BLO	WHI	INY	LAP
PER			



100% чесаный органический хлопок кольцевого прядения, сертифицированный на соответствие стандарту OCS (OCS, www.textileexchange.org)

Выбирая модели из органического хлопка, Вы оказываете положительное влияние на окружающую среду. Делая выбор в пользу экологичного варианта, Вы вносите свой вклад в охрану и сохранение наших водных ресурсов, восстановление и улучшение плодородия почвы и повышение качества почвы, а также охрану нашей планеты в целом.

Стандарт **Organic Content Standard (OCS)** гарантирует за счет внешних проверок, что наш конечный продукт содержит надлежащую долю органических материалов.

Мы хотим оставить нашим детям в наследство пригодный для проживания мир. Мы можем внести существенный вклад в это дело, выбирая органические продукты, будь то продукты питания или одежда. От производителя до розничного продавца и потребителя: первому шагу к изменениям всегда предшествует осознанное решение. Ответственное отношение начинается еще на этапе выращивания нашего органического хлопка. Благодаря отказу от ядовитых и трудноразалагаемых пестицидов и удобрений мы способствуем устойчивому развитию сельского хозяйства.



★ **ST9210**
JAMES V-neck
[Pacific Blue]

JAMES отдает предпочтение органическому хлопку.

ST9210

REGULAR FIT



★ **JAMES V-neck**

Мужская футболка с V-образным воротом

155 г/м² | 24 | S-2XL

↑↓ **ST9310 JANET V-neck**

100% OCS сертифицированная органическая гребенная пряжа; односторонний джерси

боковые швы, вшитая от плеча до плеча тесьма, ворот в рубчик с застежкой, V-образный вырез с заглазом, усиленный плечевой шов, маленькая бирка с размером со стороны спины, этикетка с указаниями по уходу в боковом шве

BLO	WHI	WMI	EGR
FRD	INY	PAB	PER



★ **ST9310**
JANET V-neck
[Indian Yellow]

JANET носит футболки с очаровательным V-образным вырезом.

ST9310

REGULAR FIT



★ **JANET V-neck**

Женская футболка с V-образным воротом

155 г/м² | 24 | S-XL

↑↓ **ST9210 JAMES V-neck**

100% OCS сертифицированная органическая гребенная пряжа; односторонний джерси

боковые швы, вшитая от плеча до плеча тесьма, ворот в рубчик с застежкой, V-образный вырез с заглазом, модный глубокий вырез, усиленный плечевой шов, маленькая бирка с размером со стороны спины, этикетка с указаниями по уходу в боковом шве

BLO	WHI	WMI	EGR
INY	LAP	PER	



★ ST9310
JANET V-neck
[Earth Green]

Stars
by Stedman®

JANET любит природу и ведет соответствующий образ жизни.



SHAWN остается верным себе в цвете True Blue.

ST9400

REGULAR FIT



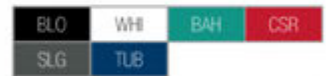
★ SHAWN Crew Neck
Мужская футболка с круглым воротом

140 г/м² | 24 | S-2XL

♂ ♀ ST9500 SHARON Crew Neck

100% хлопок кольцевого прядения; оди́нрный джерси «фасонная узелковая пряжа»

боковые швы, окантованный вырез, ручные стежки по краю рукавов и низу изделия, маленькая бирка с размером со стороны спины, этикетка с указаниями по уходу в боковом шве



ST9410

REGULAR FIT



★ SHAWN V-neck

Мужская футболка с V-образным воротом

140 г/м² | 24 | S-2XL

♂ ♀ ST9510 SHARON V-neck

100% хлопок кольцевого прядения; оди́нрный джерси «фасонная узелковая пряжа»

боковые швы, окантованный вырез, ручные стежки по краю рукавов и низу изделия, маленькая бирка с размером со стороны спины, этикетка с указаниями по уходу в боковом шве



★ ST9510
SHARON V-neck
(Crimson Red)

SHARON — настоящая модница.

ST9500

REGULAR FIT



★ SHARON Crew Neck

Женская футболка с круглым воротом

140 г/м² | 24 | S-XL

♂ ♀ ST9500 SHAWN Crew Neck

100% хлопок кольцевого прядения; оди́нрный джерси «фасонная узелковая пряжа»

боковые швы, вшитая от плеча до плеча тесьма, узкий воротник «в рубчик», модный глубокий вырез, ручные стежки по краю рукавов и низу изделия, усиленный плечевой шов, маленькая бирка с размером со стороны спины, этикетка с указаниями по уходу в боковом шве



ST9510

REGULAR FIT



★ SHARON V-neck

Женская футболка с V-образным воротом

140 г/м² | 24 | S-XL

♂ ♀ ST9410 SHAWN V-neck

100% хлопок кольцевого прядения; оди́нрный джерси «фасонная узелковая пряжа»

боковые швы, вшитая от плеча до плеча тесьма, узкий воротник «в рубчик», модный глубокий вырез, ручные стежки по краю рукавов и низу изделия, усиленный плечевой шов, маленькая бирка с размером со стороны спины, этикетка с указаниями по уходу в боковом шве





• ST9500
SHARON Crew Neck
[White]

Stars
by Stedman®

SHARON вводит в моду фасонную узелковую пряжу.

Stars
by Stedman®



• ST9910
LISA V-neck
[Cherry Heather]

Меланж — новая звезда в центре внимания!

ST9800

REGULAR FIT



★ LUKE Crew Neck

Мужская футболка с круглым воротом

145 г/м² | 24 | S-2XL

♂ ST9900 LISA Crew Neck

60% чесаный хлопок кольцевого прядения, 40% полиэстера; меланжевый одинарный джерси

боковые швы, вшитая от плеча до плеча тесьма, ворот в рубчик с эластаном, ручные стежки по краю рукавов и низу изделия, усиленный плечевой шов, маленькая бирка с размером со стороны спины, этикетка с указаниями по уходу в боковом шве



ST9810

REGULAR FIT



★ LUKE V-neck

Мужская футболка с V-образным воротом

145 г/м² | 24 | S-2XL

♂ ST9910 LISA V-neck

60% чесаный хлопок кольцевого прядения, 40% полиэстера; меланжевый одинарный джерси

боковые швы, вшитая от плеча до плеча тесьма, ворот в рубчик с эластаном, V-образный вырез с запахом, ручные стежки по краю рукавов и низу изделия, усиленный плечевой шов, маленькая бирка с размером со стороны спины, этикетка с указаниями по уходу в боковом шве



ST9900

REGULAR FIT



★ LISA Crew Neck

Женская футболка с круглым воротом

145 г/м² | 24 | S-XL

♂ ST9800 LUKE Crew Neck

60% чесаный хлопок кольцевого прядения, 40% полиэстера; меланжевый одинарный джерси

боковые швы, вшитая от плеча до плеча тесьма, узкий ворот в рубчик с эластаном, ручные стежки по краю рукавов и низу изделия, усиленный плечевой шов, маленькая бирка с размером со стороны спины, этикетка с указаниями по уходу в боковом шве



ST9910

REGULAR FIT



★ LISA V-neck

Женская футболка с V-образным воротом

145 г/м² | 24 | S-XL

♂ ST9810 LUKE V-neck

60% чесаный хлопок кольцевого прядения, 40% полиэстера; меланжевый одинарный джерси

боковые швы, вшитая от плеча до плеча тесьма, узкий ворот в рубчик с эластаном, V-образный вырез с запахом, ручные стежки по краю рукавов и низу изделия, усиленный плечевой шов, маленькая бирка с размером со стороны спины, этикетка с указаниями по уходу в боковом шве



★ ST9800
LUKE Crew Neck
[Pumpkin Heather]

LUKE готов к сегодняшнему вечеру!

ST9000

BEN Crew Neck
Мужская футболка с круглым воротом

160 г/м² |  24 | S-2XL

100% хлопок кольцевого прядения;
однорядный джерси
G/H: 85% хлопок, 15% вискоза

боковые швы, ворот с окантовкой
«в рубчик», маленькая бирка с размером
со стороны спины, этикетка с указаниями
по уходу в боковом шве

REGULAR FIT

BLO	WHI	CSR	DYY
DLC	GFL	G/H	HWB
KIB	MAB	MIL	SLG



ST9020

MORGAN Crew Neck
Мужская футболка с круглым воротом

160 г/м² |  24 | S-2XL

  **ST9120 MEGAN Crew Neck**

100% хлопок кольцевого прядения;
однорядный джерси
G/H: 85% хлопок, 15% вискоза

боковые швы, ворот с окантовкой
«в рубчик», маленькая бирка с размером
со стороны спины, этикетка с указаниями
по уходу в боковом шве

BODY FIT

S-2XL	BLO	WHI	SLG
	CSR	DYY	DLC
S-XL	GFL	G/H	HWB
	KIB	MAB	MIL




У BEN ворот с окантовкой в рубчик и маленькая бирка с размером со стороны спины.

ST9010

BEN V-neck
Мужская футболка с V-образным воротом

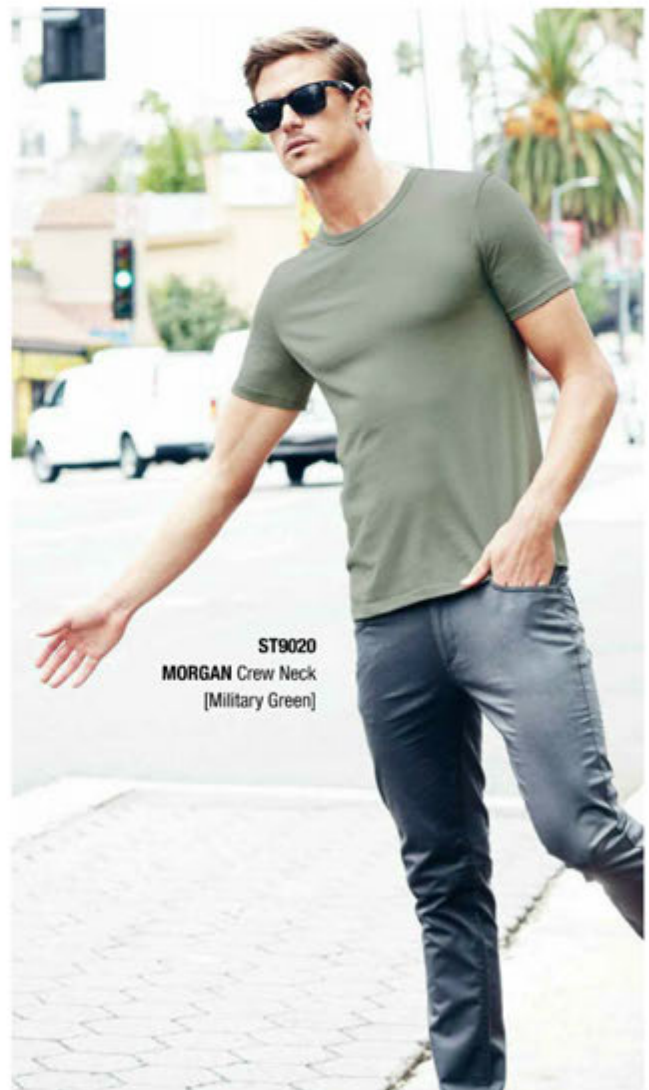
160 г/м² |  24 | S-2XL

100% хлопок кольцевого прядения;
однорядный джерси
G/H: 85% хлопок, 15% вискоза

боковые швы, ворот с окантовкой
«в рубчик», маленькая бирка с размером
со стороны спины, этикетка с указаниями
по уходу в боковом шве

REGULAR FIT

BLO	WHI	CSR	DYY
DLC	GFL	G/H	HWB
KIB	MAB	MIL	SLG

У MORGAN назначена встреча.



ST9120
MEGAN Crew Neck
[Crimson Red]

MEGAN выбирает модную длину, чтобы выглядеть идеально.

ST9120

MEGAN Crew Neck
Женская футболка с круглым воротом

145 г/м² | 24 | S-XL

ST9020 MORGAN Crew Neck

100% чесаный хлопок кольцевого прядения; одинарный джерси

боковые швы, модная длина, контрастная отделка горловины, модный узкий ворот «в рубчик», модный глубокий вырез, модные короткие рукава с узкой манжетой «в рубчик», маленькая бирка с размером со стороны спины, этикетка с указаниями по уходу в боковом шве

BODY FIT

Цвет отделки горловины

CUP
1
MAB
2

BLO	WHI	CSR	CUP
MAB			

ST9130

MEGAN V-neck
Женская футболка с V-образным воротом

145 г/м² | 24 | S-XL

100% чесаный хлопок кольцевого прядения; одинарный джерси
G/H: 85% хлопок, 15% вискоза

боковые швы, модная длина, контрастная отделка горловины, модный узкий ворот «в рубчик», модный глубокий вырез, модные короткие рукава с узкой манжетой «в рубчик», маленькая бирка с размером со стороны спины, этикетка с указаниями по уходу в боковом шве

BODY FIT

Цвет отделки горловины

CUP
1
MAB
2

BLO	WHI	CSR	CUP
DYY	DLC	GFL	G/H
MAB			



ST9610
CLIVE V-neck
[King Blue]

CLIVE любит своих поклонников.

ST9600

CLIVE Crew Neck

Мужская футболка с круглым воротом

170 г/м² | 24 | S-2XL

♂ ♀ **ST9700 CLAIRE Crew Neck**

95% чесаный хлопок кольцевого прядения, 5% эластан; одинарный джерси «full feeder»

боковые швы, контрастная отделка горловины, узкий воротник «в рубчик», узкая окантовка рукавов, усиленный плечевой шов, маленькая бирка с размером со стороны спины, этикетка с указаниями по уходу в боковом шве

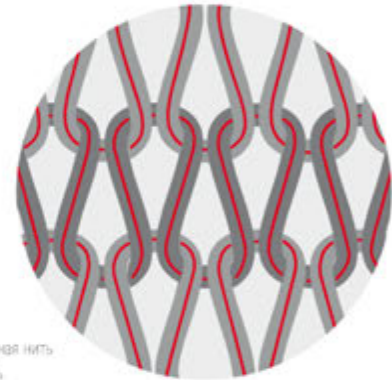
BODY FIT

Цвета отрезки горловины

S-6
P-0
2



S-2XL	BLO	WHI	SLG
S-XL	KB	MAB	



■ Хлопчатобумажная нить
■ Эластичная нить

Техника плетения «Full Feeder» позволяет равномерно распределить эластан по всей поверхности ткани. С этой целью при плетении вместе с хлопчатобумажной нитью (серого цвета) пропущается эластичная нить (красного цвета). В результате получается очень мягкий материал, очень комфортный в носке, с гладкой поверхностью, которая отлично подходит для нанесения принта.

ST9610

CLIVE V-neck

Мужская футболка с V-образным воротом

170 г/м² | 24 | S-2XL

♂ ♀ **ST9710 CLAIRE V-neck**

95% чесаный хлопок кольцевого прядения, 5% эластан; одинарный джерси «full feeder»

боковые швы, контрастная отделка горловины, узкий воротник «в рубчик», узкая окантовка рукавов, усиленный плечевой шов, маленькая бирка с размером со стороны спины, этикетка с указаниями по уходу в боковом шве

BODY FIT

Цвета отрезки горловины

S-6
P-0
2



S-2XL	BLO	WHI	SLG
S-XL	KB	MAB	

CLAIRE знает, что противоположности притягиваются. Как, например, потрясающая контрастная отделка ее горловины.

Stars
by Stedman®



ST9700
CLAIRE Crew Neck
[Cupcake Pink]

ST9700

CLAIRE Crew Neck

Женская футболка с круглым воротом

170 г/м² | 24 | S-XL

ST9600 CLIME Crew Neck

95% чесаный хлопок кольцевого прядения, 5% эластик, односторонний джерси «full feeder»

боковые швы, контрастная отделка горловины, узкий воротник «в рубчик», модный глубокий вырез, узкая окантовка рукавов, усиленный плечевой шов, маленькая бирка с размером со стороны спины, этикетка с указаниями по уходу в боковом шве



BODY FIT

Цвета отделки горловины

CUP
MAB

BLO WHI CUP MAB

ST9710

CLAIRE V-neck

Женская футболка с V-образным воротом

170 г/м² | 24 | S-XL

ST9610 CLIME V-neck

95% чесаный хлопок кольцевого прядения, 5% эластик, односторонний джерси «full feeder»

боковые швы, контрастная отделка горловины, узкий воротник «в рубчик», модный глубокий вырез, узкая окантовка рукавов, усиленный плечевой шов, маленькая бирка с размером со стороны спины, этикетка с указаниями по уходу в боковом шве



BODY FIT

Цвета отделки горловины

CUP
MAB

BLO WHI CUP MAB

ST9720

CLAIRE V-neck Long Sleeve

Женская футболка с длинными рукавами

170 г/м² | 24 | S-XL

95% чесаный хлопок кольцевого прядения, 5% эластик, односторонний джерси «full feeder»

боковые швы, контрастная отделка горловины, узкий воротник «в рубчик», модный глубокий вырез, узкая окантовка рукавов, усиленный плечевой шов, маленькая бирка с размером со стороны спины, этикетка с указаниями по уходу в боковом шве



BODY FIT

Цвета отделки горловины

CUP
MAB

BLO WHI CUP MAB



CLAIRE отличается такими деталями, как контрастная отделка горловины с изнанки и маленькая бирка с размером со стороны спины.

ST9690

BODY FIT



DEAN Deep V-neck

Мужская футболка с глубоким V-образным воротом

170 г/м² | 24 | S-2XL

95% чесаный хлопок кольцевого прядения, 5% эластан; односторонний джерси «full feeder»

Прекрасно подходит для использования, как нательное белье, так как имеет облегчающую форму и глубокий вырез, который не виден под рубашкой, боковые швы, отделка горловины, узкий воротник «в рубчик», узкая окантовка рукавов, усиленный плечевой шов, маленькая бирка с размером со стороны спины, этикетка с указаниями по уходу в боковом шве

BLO WHI

ST9691

BODY FIT



★ **DEXTER Boxers**

Нижнее белье для мужчин

195 г/м² | S-2XL

12 x набор из 2 изделий

92% чесаный хлопок кольцевого прядения, 8% эластан; односторонний джерси «full feeder»

эластичный пояс с лого «Stedman®»



BLO WHI

ST9692

BODY FIT



★ **DEXTER Briefs**

Нижнее белье для мужчин

195 г/м² | S-2XL

12 x набор из 2 изделий

92% чесаный хлопок кольцевого прядения, 8% эластан; односторонний джерси «full feeder»

эластичный пояс с лого «Stedman®»



BLO WHI



★ **ST9691**
DEXTER Boxers
[Black Opal]

DEXTER уверен в себе.

ST9050

★ HENRY Polo

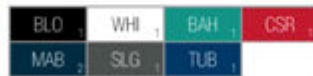
Мужское поло с короткими рукавами

225 г/м² | 24 | S-2XL

ST9150 HANNA Polo

100% чесаный хлопок кольцевого прядения; плёк

боковые швы, разрезы на боковых швах, контрастная лента с рисунком в елочку на горловине со стороны спины и на шлицах в боковых швах, 2 пуговицы того же цвета, манжеты на рукавах, маленькая бирка с размером со стороны спины, этикетка с указаниями по уходу в боковом шве



ST9150

★ HANNA Polo

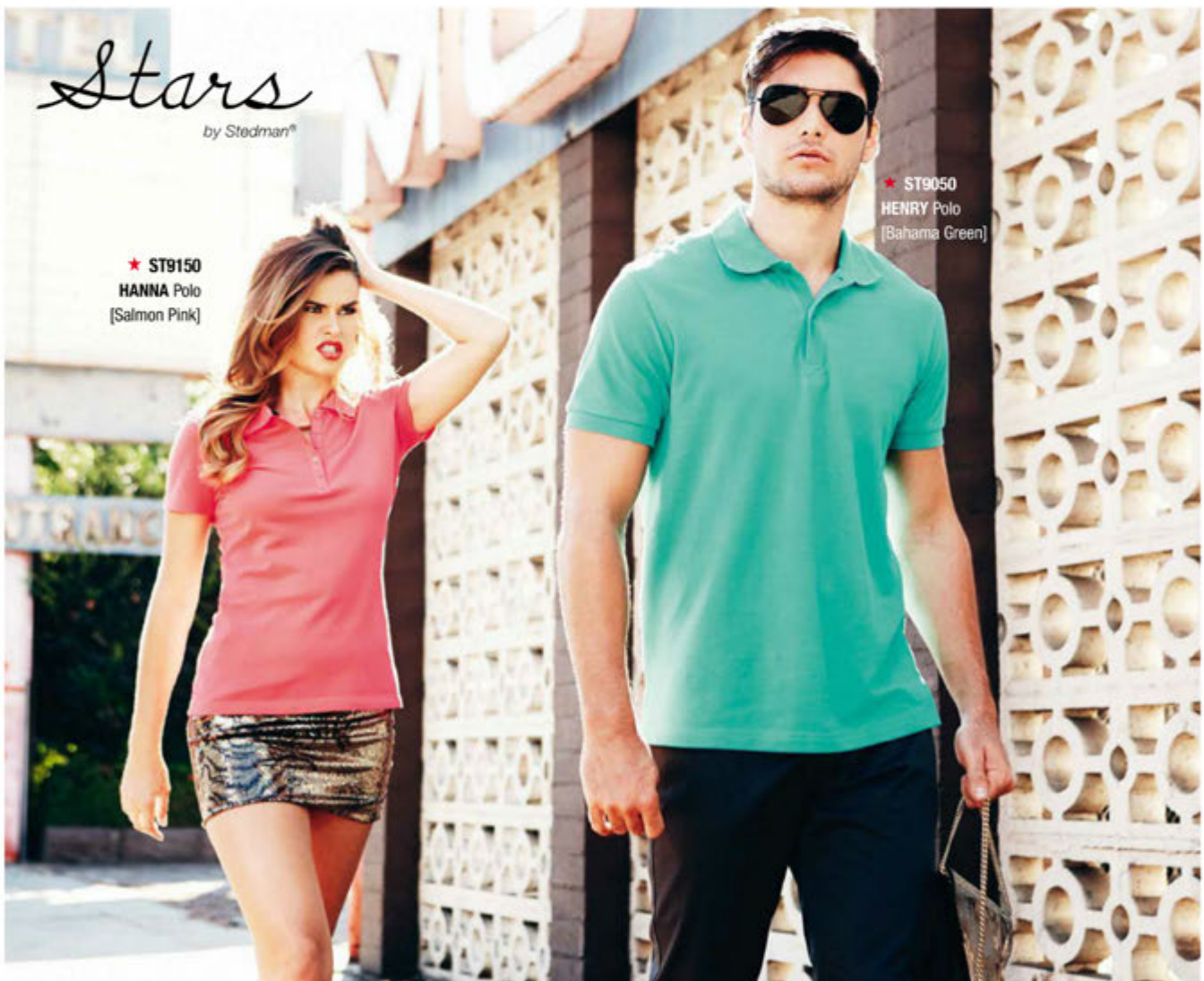
Женское поло с короткими рукавами

170 г/м² | 24 | S-XL

ST9050 HENRY Polo

100% чесаный хлопок кольцевого прядения; плёк

боковые швы, контрастная лента с рисунком в елочку на горловине со стороны спины, 5 пуговицы того же цвета, модная узкая планка для пуговиц, рукава без манжет, маленькая бирка с размером со стороны спины, этикетка с указаниями по уходу в боковом шве




★ ST9150
HANNA Polo
[Salmon Pink]

★ ST9050
HENRY Polo
[Bahama Green]

HANNA любит устраивать сцены, но HENRY знает, как усмирить ее.

Наши новые модели Stedman® Stars: органический хлопок, фасонная узелковая пряжа и многое другое!

REGULAR FIT		JAMES, JANET & JAMIE, 155 г/м ² (Органический хлопок), Страницы 6-9											
		100% OCS сертифицированная органическая гребенная пряжа; одинарный джерси		White	Winter White	Black Opal	Earth Green	Frosted Blue	Indian Yellow	Lavender Purple	Pacific Blue	Pepper Red	
				WHI	WWI	BLO	EGR	FRO	INY	LAP	PAS	PER	
ST9200	★ JAMES Crew Neck для мужчин	S-2XL		<input type="checkbox"/>	<input type="checkbox"/>	<input checked="" type="checkbox"/>	<input checked="" type="checkbox"/>	<input checked="" type="checkbox"/>	<input checked="" type="checkbox"/>	<input checked="" type="checkbox"/>	<input checked="" type="checkbox"/>	<input checked="" type="checkbox"/>	
ST9210	★ JAMES V-neck для мужчин	S-2XL		<input type="checkbox"/>	<input type="checkbox"/>	<input checked="" type="checkbox"/>	<input checked="" type="checkbox"/>	<input checked="" type="checkbox"/>	<input checked="" type="checkbox"/>	<input checked="" type="checkbox"/>	<input checked="" type="checkbox"/>	<input checked="" type="checkbox"/>	
ST9300	★ JANET Crew Neck для женщин	S-XL		<input type="checkbox"/>	<input type="checkbox"/>	<input checked="" type="checkbox"/>	<input checked="" type="checkbox"/>	<input checked="" type="checkbox"/>	<input checked="" type="checkbox"/>	<input checked="" type="checkbox"/>	<input checked="" type="checkbox"/>	<input checked="" type="checkbox"/>	
ST9310	★ JANET V-neck для женщин	S-XL		<input type="checkbox"/>	<input type="checkbox"/>	<input checked="" type="checkbox"/>	<input checked="" type="checkbox"/>	<input checked="" type="checkbox"/>	<input checked="" type="checkbox"/>	<input checked="" type="checkbox"/>	<input checked="" type="checkbox"/>	<input checked="" type="checkbox"/>	
ST9370	★ JAMIE Crew Neck для Детское	S-XL		<input type="checkbox"/>	<input type="checkbox"/>	<input checked="" type="checkbox"/>	<input checked="" type="checkbox"/>	<input checked="" type="checkbox"/>	<input checked="" type="checkbox"/>	<input checked="" type="checkbox"/>	<input checked="" type="checkbox"/>	<input checked="" type="checkbox"/>	

REGULAR FIT		SHAWN & SHARON, 140 г/м ² (фасонная узелковая пряжа), Страницы 10-11							
		100% хлопок кольцевого прядения; одинарный джерси «фасонная узелковая пряжа»		White	Black Opal	Bahama Green	Crimson Red	Slate Grey	True Blue
				WHI	BLO	BAH	CSR	SLG	TUB
ST9400	★ SHAWN Crew Neck для мужчин	S-2XL		<input type="checkbox"/>	<input checked="" type="checkbox"/>	<input checked="" type="checkbox"/>	<input checked="" type="checkbox"/>	<input checked="" type="checkbox"/>	<input checked="" type="checkbox"/>
ST9410	★ SHAWN V-neck для мужчин	S-2XL		<input type="checkbox"/>	<input checked="" type="checkbox"/>	<input checked="" type="checkbox"/>	<input checked="" type="checkbox"/>	<input checked="" type="checkbox"/>	<input checked="" type="checkbox"/>
ST9500	★ SHARON Crew Neck для женщин	S-XL		<input type="checkbox"/>	<input checked="" type="checkbox"/>	<input checked="" type="checkbox"/>	<input checked="" type="checkbox"/>	<input checked="" type="checkbox"/>	<input checked="" type="checkbox"/>
ST9510	★ SHARON V-neck для женщин	S-XL		<input type="checkbox"/>	<input checked="" type="checkbox"/>	<input checked="" type="checkbox"/>	<input checked="" type="checkbox"/>	<input checked="" type="checkbox"/>	<input checked="" type="checkbox"/>

REGULAR FIT		LUKE & LISA, 145 г/м ² (Меланж), Страницы 12-13								
		60% чесаный хлопок кольцевого прядения, 40% полиэстера; «меланжевый» одинарный джерси		Aqua Heather	Charcoal Heather	Cherry Heather	Grey Heather	Navy Heather	Pumpkin Heather	Purple Heather
				AGH	CHH	CEH	GHH	NAH	PUH	PRH
ST9800	★ LUKE Crew Neck для мужчин	S-2XL		<input checked="" type="checkbox"/>	<input checked="" type="checkbox"/>	<input checked="" type="checkbox"/>	<input checked="" type="checkbox"/>	<input checked="" type="checkbox"/>	<input checked="" type="checkbox"/>	<input checked="" type="checkbox"/>
ST9810	★ LUKE V-neck для мужчин	S-2XL		<input checked="" type="checkbox"/>	<input checked="" type="checkbox"/>	<input checked="" type="checkbox"/>	<input checked="" type="checkbox"/>	<input checked="" type="checkbox"/>	<input checked="" type="checkbox"/>	<input checked="" type="checkbox"/>
ST9900	★ LISA Crew Neck для женщин	S-XL		<input checked="" type="checkbox"/>	<input checked="" type="checkbox"/>	<input checked="" type="checkbox"/>	<input checked="" type="checkbox"/>	<input checked="" type="checkbox"/>	<input checked="" type="checkbox"/>	<input checked="" type="checkbox"/>
ST9910	★ LISA V-neck для женщин	S-XL		<input checked="" type="checkbox"/>	<input checked="" type="checkbox"/>	<input checked="" type="checkbox"/>	<input checked="" type="checkbox"/>	<input checked="" type="checkbox"/>	<input checked="" type="checkbox"/>	<input checked="" type="checkbox"/>

REGULAR FIT & BODY FIT		BEN & MORGAN, 160 г/м ² Страница 14														
		100% хлопок кольцевого прядения; одинарный джерси GYH: 85% хлопок, 15% вискоза		White	Black Opal	Crimson Red	Daisy Yellow	Deep Lilac	Green Flash	Grey Heather	Hawaii Blue	King Blue	Marina Blue	Military Green	Slate Grey	
				WHI	BLO	CSR	DYY	DLC	GFL	GHH	HWB	KIB	MAB	MIL	SLG	
ST9000	BEN Crew Neck для мужчин (Regular Fit)	S-2XL		<input type="checkbox"/>	<input checked="" type="checkbox"/>	<input checked="" type="checkbox"/>	<input checked="" type="checkbox"/>	<input checked="" type="checkbox"/>	<input checked="" type="checkbox"/>	<input checked="" type="checkbox"/>	<input checked="" type="checkbox"/>	<input checked="" type="checkbox"/>	<input checked="" type="checkbox"/>	<input checked="" type="checkbox"/>	<input checked="" type="checkbox"/>	
ST9010	BEN V-neck для мужчин (Regular Fit)	S-2XL		<input type="checkbox"/>	<input checked="" type="checkbox"/>	<input checked="" type="checkbox"/>	<input checked="" type="checkbox"/>	<input checked="" type="checkbox"/>	<input checked="" type="checkbox"/>	<input checked="" type="checkbox"/>	<input checked="" type="checkbox"/>	<input checked="" type="checkbox"/>	<input checked="" type="checkbox"/>	<input checked="" type="checkbox"/>	<input checked="" type="checkbox"/>	
ST9020	MORGAN Crew Neck для мужчин (Body Fit)	S-XL		<input type="checkbox"/>	<input checked="" type="checkbox"/>	<input checked="" type="checkbox"/>	<input checked="" type="checkbox"/>	<input checked="" type="checkbox"/>	<input checked="" type="checkbox"/>	<input checked="" type="checkbox"/>	<input checked="" type="checkbox"/>	<input checked="" type="checkbox"/>	<input checked="" type="checkbox"/>	<input checked="" type="checkbox"/>	<input checked="" type="checkbox"/>	
		2XL		<input type="checkbox"/>	<input checked="" type="checkbox"/>	<input checked="" type="checkbox"/>	<input checked="" type="checkbox"/>	<input checked="" type="checkbox"/>	<input checked="" type="checkbox"/>	<input checked="" type="checkbox"/>	<input checked="" type="checkbox"/>	<input checked="" type="checkbox"/>	<input checked="" type="checkbox"/>	<input checked="" type="checkbox"/>	<input checked="" type="checkbox"/>	

Новые модели Stedman® Stars не снабжены ни вшитой, ни напечатанной фирменной этикеткой на спине. Маленькая бирка с размером вшита в кант горловины, а этикетка с указаниями по уходу — в боковой шов! (Исключения: ST9691, ST9692)

Коллекция Stedman® Stars 2015

MEGAN, 145 г/м²
Страница 15

100% чесаный хлопок кольцевого прядения; одинарный джерси – GYH: 85% хлопок, 15% вискоза

ST9120	MEGAN Crew Neck для женщин	S-XL
ST9130	MEGAN V-neck для женщин	S-XL

White	Black Opal	Crimson Red	Cupcake Pink	Daisy Yellow	Deep Lilac	Green Flash	Grey Heather	Marina Blue
WHI	BLO	CSR	CUP	DYY	DLC	GFL	GYH	MAB
S-XL	<input type="checkbox"/>	<input checked="" type="checkbox"/>	<input checked="" type="checkbox"/>	<input checked="" type="checkbox"/>	<input type="checkbox"/>	<input type="checkbox"/>	<input type="checkbox"/>	<input checked="" type="checkbox"/>
S-XL	<input type="checkbox"/>	<input checked="" type="checkbox"/>	<input checked="" type="checkbox"/>	<input checked="" type="checkbox"/>	<input checked="" type="checkbox"/>	<input checked="" type="checkbox"/>	<input checked="" type="checkbox"/>	<input checked="" type="checkbox"/>

CLIVE, CLAIRE & DEAN, 170 г/м²
Страницы 16-18

95% чесаный хлопок кольцевого прядения, 5% эластан; одинарный джерси, «full feeder»

ST9600	CLIVE Crew Neck для мужчин	S-XL
		2XL
ST9610	CLIVE V-neck для мужчин	S-XL
		2XL
ST9690	DEAN Deep V-neck для мужчин	S-2XL
ST9700	CLAIRE Crew Neck для женщин	S-XL
ST9710	CLAIRE V-neck для женщин	S-XL
ST9720	CLAIRE V-neck Long Sleeve для женщин	S-XL

White	Black Opal	Cupcake Pink	King Blue	Marina Blue	Slate Grey
WHI	BLO	CUP	KIB	MAB	SLG
S-XL	<input type="checkbox"/>	<input checked="" type="checkbox"/>	<input checked="" type="checkbox"/>	<input checked="" type="checkbox"/>	<input checked="" type="checkbox"/>
2XL	<input type="checkbox"/>	<input checked="" type="checkbox"/>	<input type="checkbox"/>	<input type="checkbox"/>	<input checked="" type="checkbox"/>
S-XL	<input type="checkbox"/>	<input checked="" type="checkbox"/>	<input checked="" type="checkbox"/>	<input checked="" type="checkbox"/>	<input checked="" type="checkbox"/>
2XL	<input type="checkbox"/>	<input checked="" type="checkbox"/>	<input type="checkbox"/>	<input type="checkbox"/>	<input checked="" type="checkbox"/>
S-2XL	<input type="checkbox"/>	<input checked="" type="checkbox"/>	<input type="checkbox"/>	<input type="checkbox"/>	<input type="checkbox"/>
S-XL	<input type="checkbox"/>	<input checked="" type="checkbox"/>	<input type="checkbox"/>	<input checked="" type="checkbox"/>	<input checked="" type="checkbox"/>
S-XL	<input type="checkbox"/>	<input checked="" type="checkbox"/>	<input type="checkbox"/>	<input checked="" type="checkbox"/>	<input checked="" type="checkbox"/>
S-XL	<input type="checkbox"/>	<input checked="" type="checkbox"/>	<input type="checkbox"/>	<input checked="" type="checkbox"/>	<input checked="" type="checkbox"/>

DEXTER, 195 г/м²
Страница 18

92% чесаный хлопок кольцевого прядения, 8% эластан; одинарный джерси «full feeder»

ST9691	★ DEXTER Boxers для мужчин	S-2XL
ST9692	★ DEXTER Briefs для мужчин	S-2XL

White	Black Opal
WHI	BLO
S-2XL	<input type="checkbox"/>
S-2XL	<input checked="" type="checkbox"/>

★ **ST9310**
JANET V-neck
[Earth Green]

HENRY & HANNA, 225/170 г/м²
Страница 19

100% чесаный хлопок кольцевого прядения; пике

ST9050	★ HENRY Polo для мужчин (225 г/м ²)	S-2XL
ST9150	★ HANNA Polo для женщин (170 г/м ²)	S-XL

White	Black Opal	Bahama Green	Crimson Red	Marina Blue	Salmon Pink	Slate Grey	True Blue
WHI	BLO	BAH	CSR	MAB	SAP	SLG	TUB
S-2XL	<input type="checkbox"/>	<input checked="" type="checkbox"/>	<input checked="" type="checkbox"/>	<input checked="" type="checkbox"/>	<input type="checkbox"/>	<input checked="" type="checkbox"/>	<input checked="" type="checkbox"/>
S-XL	<input type="checkbox"/>	<input checked="" type="checkbox"/>	<input checked="" type="checkbox"/>	<input checked="" type="checkbox"/>	<input checked="" type="checkbox"/>	<input checked="" type="checkbox"/>	<input checked="" type="checkbox"/>





★ ST5950
Active Knit Fleece Jacket
[Purple Melange]



Открой для себя безграничные возможности спортивной одежды и найди для себя идеального партнера для тренировок в любую погоду. Коллекция Stedman® Active — это наш вклад в твой активный образ жизни.

★ ACTIVE PERFORMANCE	Страницы
100% полиэстер	24 - 25

★ ACTIVE FLEECE	Страницы
100% полиэстер	26 - 35

ACTIVE SPORTS [ИНТЕРЛОК]	Страницы
100% полиэстер Active DRY°	36 - 37

ACTIVE COTTON TOUCH	Страницы
100% полиэстер Active DRY°	38 - 39

★ ACTIVE 140 [MESH]	Страницы
100% полиэстер Active DRY°	40 - 41

★ ACTIVE SWEAT	Страницы
80% хлопок, 20% полиэстер	42 - 43

КОЛЛЕКЦИЯ ACTIVE	Страницы
	44 - 45

ACTIVE

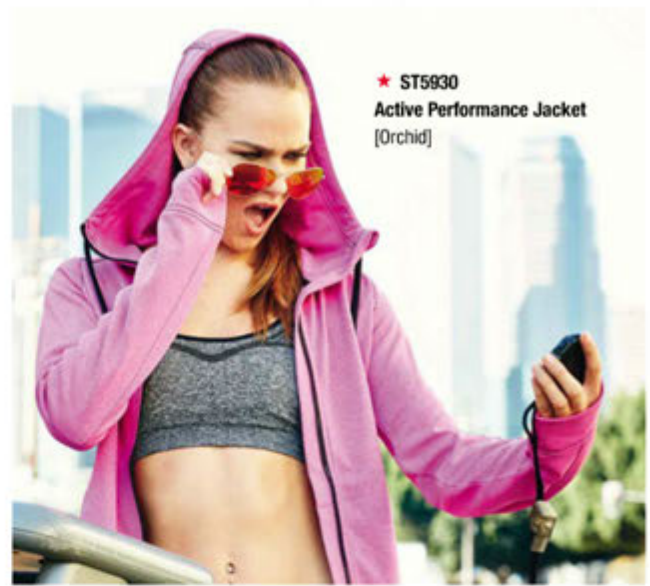
Active
by Stedman®

★ ST5830
Active Performance Jacket
[Stone]



ЛЕГКИЕ И ДЫШАЩИЕ ACTIVE PERFORMANCE

Превзойди свои собственные ожидания с новыми куртками ACTIVE PERFORMANCE из модного меланжевого полиэстера. Мягкие и приятные на ощупь модели из легкого и дышащего материала выдерживают любые тренировки.



★ ST5930
Active Performance Jacket
(Orchid)

ST5830

★ Active Performance Jacket
Мужская куртка

REGULAR FIT

240 г/м² | 10 | S-2XL

ST5930

100% полиэстера; меланжевый

боковые вставки, подкладка из флиса с начесом, контрастная отделка горловины (черная), двойной составной капюшон с высоким горлом, контрастный широкий шнурок (черный), металлические петли для шнурка (без содержания никеля), рукава реглан, аппликации на плече с декоративной прострочкой, кант на манжетах и по низу изделия из курточной ткани, контрастная застежка-молния (черная), внутренней планкой, контрастные швы (черная), 2 боковых кармана с сетчатой подкладкой, маленькая бирка с размером со стороны спины, этикетка с указаниями по уходу в боковом шве

ASP HCR STO

ST5930

★ Active Performance Jacket
Женская куртка

REGULAR FIT

240 г/м² | 10 | S-2XL

ST5830

100% полиэстера; меланжевый

Боковые вставки и боковые швы, подкладка из флиса с начесом, контрастная отделка горловины (черная), двойной составной капюшон с высоким горлом, контрастный широкий шнурок (черный), металлические петли для шнурка (без содержания никеля), рукав реглан с декоративными аппликациями, кант на манжетах и по низу изделия из курточной ткани, контрастная застежка-молния (черная), внутренней планкой, контрастные швы (черная), 2 боковых кармана с сетчатой подкладкой, маленькая бирка с размером со стороны спины, этикетка с указаниями по уходу в боковом шве

CAL OCH



МОДНЫЕ И ФУНКЦИОНАЛЬНЫЕ ACTIVE KNIT FLEECE

Новые куртки Stedman® ACTIVE KNIT FLEECE впечатляют высококачественным эффектом трикотажа. Новый материал — трикотажный флис — отличается эластичностью, водоотталкивающими свойствами и чрезвычайно высокой износостойкостью. Мягкая внутренняя сторона из флиса удерживает тепло.

ST5850

REGULAR FIT



★ Active Knit Fleece Jacket
куртка из трикотажного флиса для мужчин

280 г/м² |  10 | S-2XL

  ST5950

100% полиэстера; трикотажный флис с защитой от скатывания

трикотажная поверхность, подкладка из флиса с начесом, боковые швы с передними планками, воротник-стойка, контрастная лента с рисунком в елочку на горловине со стороны спины, контрастная застежка-молния с тканевым пуллером, декоративная отстрочка, обтачка по спинке, кант на манжетах и по низу изделия из курточной ткани, 2 кармана, маленькая бирка с размером со стороны спины, этикетка с указаниями по уходу в боковом шве



ST5950

REGULAR FIT



★ Active Knit Fleece Jacket
куртка из трикотажного флиса для женщин

280 г/м² |  10 | S-XL

  ST5850

100% полиэстера; трикотажный флис с защитой от скатывания

трикотажная поверхность, подкладка из флиса с начесом, боковые швы с передними планками, капюшон с высоким горлом, контрастный широкий шнурок (черный) металлические петли для шнурка (без содержания никеля), контрастная лента с рисунком в елочку на горловине со стороны спины, контрастная застежка-молния с тканевым пуллером, контрастный кант из полиэстеровой ленты на манжетах, капюшоне и кармане, 2 боковых кармана с контрастной застежкой-молнией, маленькая бирка с размером со стороны спины, этикетка с указаниями по уходу в боковом шве

★ ST5950
Active Knit Fleece Jacket
[Purple Melange]



ЛУЧШЕЕ ИЗ ДВУХ МИРОВ

ACTIVE BONDED FLEECE

Наши новые модели ACTIVE BONDED FLEECE подкупают своим модным внешним видом и приятным ощущением на ощупь. Два удивительно функциональных слоя: снаружи легкая ветровка с гладкой поверхностью, а изнутри согревающий слой из мягкого флиса.



ST5810

★ Active Bonded Fleece Jacket
Мужская куртка

REGULAR FIT



240 г/м² | 10 | S-2XL

ST5910

100% полиэстера; олеонный

мягкая и слегка блестящая ткань, подкладка из флиса с нечесом, Боковые вставки и боковые швы, обтачка по спинке, воротник-стойка, кэпт на манжетах и по низу изделия из курточной ткани, декоративная отстрочка, 2 кармана, застежка-молния в цвет изделия с тканевым пуллером, внутренней планкой, маленькая бирка с размером со стороны спинки, этикетка с указаниями по уходу в боковом шве



ST5910

★ Active Bonded Fleece Jacket
Женская куртка

REGULAR FIT



240 г/м² | 10 | S-XL

ST5810

100% полиэстера; олеонный

мягкая и слегка блестящая ткань, подкладка из флиса с нечесом, Боковые вставки и боковые швы, кокетка, воротник-стойка, отверстия для большого пальца, декоративная отстрочка, 2 кармана, застежка-молния в цвет изделия с тканевым пуллером, внутренней планкой, маленькая бирка с размером со стороны спинки, этикетка с указаниями по уходу в боковом шве



ST5800

★ Active Bonded Fleece Hoody

Мужская толстовка с капюшоном

240 г/м² | 10 | S-2XL

100% полиэстера; клееный

мягкая и слегка блестящая ткань, подкладка из флиса с начесом. Боковые вставки и боковые швы. Прокладка для укрепления воротника, обтачка по спинке, составной капюшон с широким шнурком, кант на манжетах и по низу изделия из курточной ткани, декоративная отстрочка, 2 кармана, маленькая бирка с размером со стороны спинки, этикетка с указаниями по уходу в боковом шве

REGULAR FIT



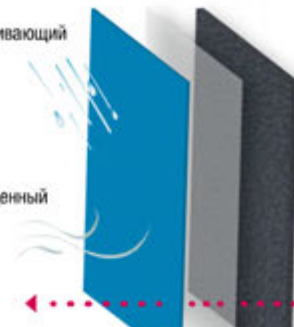
ACTIVE BONDED FLEECE

Водоотталкивающий

Ветрозащищенный

Гладкая внешняя поверхность

Соединяющий слой



Абсорбирующий влагу



★ ST5810
Active Bonded Fleece Jacket
[Arctic Blue]

ТЕПЛЫЕ И УЮТНЫЕ

ACTIVE TEDDY FLEECE

Новые куртки Stedman® ACTIVE TEDDY FLEECE — это самые уютные из наших моделей, которые пригодятся в холодные дни. Кроме того, они являются самыми теплыми предметами одежды из всей коллекции Stedman® Active!



ST5050

★ Active Teddy Fleece Jacket

Мужская флисовая куртка

400 г/м² | 10 | S-2XL

↑↑↑ ST5130
ST5180

100% полиэстера; микрофлис с защитой от осыпания

внутри контрастный флис Teddy, боковые швы, воротник-стойка, отделка горловины, контрастные канты из полиэфирной ленты, застежка-молния с нижней планкой, 2 кармана, маленькая бирка с размером со стороны спины, этикетка с указаниями по уходу в боковом шве



REGULAR FIT

Цвет с внутренней стороны

BLM
HWO
KIW

ST5130

★ Active Teddy Fleece Jacket

Женская флисовая куртка

400 г/м² | 10 | S-XL

↑↑↑ ST5050
ST5180

100% полиэстера; микрофлис с защитой от осыпания

внутри контрастный флис Teddy, боковые швы, воротник-стойка, отделка горловины, контрастные канты из полиэфирной ленты, застежка-молния с нижней планкой, 2 кармана, маленькая бирка с размером со стороны спины, этикетка с указаниями по уходу в боковом шве



REGULAR FIT

Цвет с внутренней стороны

BLM
HWO
KIW

ST5180

★ Active Teddy Fleece Jacket

Детская флисовая куртка

400 г/м² | 10 | S-XL (122-164)

↑↑↑ ST5050
ST5130

100% полиэстера; микрофлис с защитой от осыпания

внутри контрастный флис Teddy, боковые швы, воротник-стойка, отделка горловины, контрастные канты из полиэфирной ленты, застежка-молния с нижней планкой, 2 кармана, маленькая бирка с размером со стороны спины, этикетка с указаниями по уходу в боковом шве



REGULAR FIT

Цвет с внутренней стороны

BLM

Active
by Stedman®

★ ST5050
Active Teddy Fleece Jacket
[Blue Midnight]

★ ST5130
Active Teddy Fleece Jacket
[Cupcake Pink]



★ ST5180
Active Teddy Fleece Jacket
[Hawaii Blue]

Active
by Stedman®

★ ST5040
Active Power Fleece Jacket
[Anthra Heather]



УДОБНЫЙ СРЕДНИЙ ВЕС

ACTIVE POWER FLEECE

Новые куртки Stedman® ACTIVE POWER FLEECE — это универсальные модели среднего веса.

Благодаря толстому слою флиса они объединяют в себе превосходные теплоизоляционные свойства и модный внешний вид. Уютный капюшон с высоким горлом согревает голову и уши.



ST5120

★ Active Power Fleece Jacket

флисовая куртка с капюшоном для женщин

280 г/м² | 10 | S–XL

ST5040

100% полиэстера;
флис с защитой от скатывания

двусторонний начес, боковые вставки и боковые швы, рукав реглан с кокеткой, контрастная лента с рисунком в елочку на горловине со стороны спинки, составной капюшон с высоким горлом, контрастный широкий шнурок, контрастная застежка-молния с нижней планкой, контрастный кант из полиэстеровой ленты на манжетах, капюшоне и нижней планке, контрастные плоские швы, 2 боковых кармана с контрастной застежкой-молнией, все застежки-молнии с серыми пластиковыми пуговицами, маленькая бирка с размером со стороны спинки, этикетка с указаниями по уходу в боковом шве

ANH GYH



ST5040

★ Active Power Fleece Jacket

флисовая куртка с капюшоном для мужчин

280 г/м² | 10 | S–2XL

ST5120

100% полиэстера;
флис с защитой от скатывания

двусторонний начес, боковые вставки и боковые швы, рукав реглан с кокеткой, контрастная лента с рисунком в елочку на горловине со стороны спинки, составной капюшон с высоким горлом, контрастный широкий шнурок, контрастная застежка-молния с нижней планкой, контрастный кант из полиэстеровой ленты на манжетах, капюшоне и нижней планке, контрастные плоские швы, 2 боковых кармана с контрастной застежкой-молнией, все застежки-молнии с серыми пластиковыми пуговицами, маленькая бирка с размером со стороны спинки, этикетка с указаниями по уходу в боковом шве

ANH GYH



ЛЕГКИЕ И ПРАКТИЧНЫЕ ACTIVE MICRO FLEECE

Невероятно легкие и дышащие. Современный крой и отличная теплоизоляция делают эти модели столь популярными в качестве согревающего промежуточного слоя одежды.

ST5030

REGULAR FIT



Active Fleece Jacket

Мужская флисовая куртка

220 г/м² | 24 | S-2XL

ST5100
ST5170

100% полиэстера; микрофлис с защитой от сжатия

дышащий, двусторонний начес, боковые вставки, отделка горловины полиэстер-твил, обтачка по слинке, застежка-молния того же цвета с внутренней планкой, воротник-стойка, 2 кармана, регулируемый край



ST5100

REGULAR FIT



Active Fleece Jacket

Женская флисовая куртка

220 г/м² | 24 | S-XL

ST5030
ST5170

100% полиэстера; микрофлис с защитой от сжатия

дышащий, двусторонний начес, боковые швы, отделка горловины полиэстер-твил, обтачка по слинке, застежка-молния того же цвета с внутренней планкой, воротник-стойка, 2 кармана



ST5170

REGULAR FIT



★ Active Fleece Jacket

Детская флисовая куртка

220 г/м² | 24 | S-XL (122-164)

ST5030
ST5100

100% полиэстера; микрофлис с защитой от сжатия

дышащий, двусторонний начес, боковые швы, отделка горловины полиэстер-твил, обтачка по слинке, застежка-молния того же цвета с внутренней планкой, воротник-стойка, 2 кармана



ST5020

REGULAR FIT



Active Fleece Half-Zip

Мужской флисовый пуловер с застежкой-молнией до середины

170 г/м² | 24 | S-2XL

100% полиэстера; микрофлис с защитой от сжатия

дышащий, начес с одной стороны, боковые швы, отделка горловины полиэстер-твил, обтачка по слинке, половинная застежка-молния того же цвета с внутренней планкой, воротник-стойка, регулируемый край



ST5010

REGULAR FIT



Active Fleece Vest

Мужской флисовый жилет

220 г/м² | 📦 24 | S-2XL

♂️ ST5110

100% полиэстера; микрофлис с защитой от скатывания

дышащий, двусторонний начес, боковые швы, отделка горловины полиэстер-твил, обтачка по спинке, застежка-молния того же цвета с внутренней планкой, воротник-стойка, 2 кармана, регулируемый край, пройма рукава с окантовкой из полиэстера



ST5110

REGULAR FIT



Active Fleece Vest

Женский флисовый жилет

220 г/м² | 📦 24 | S-XL

♂️ ST5010

100% полиэстера; микрофлис с защитой от скатывания

дышащий, двусторонний начес, боковые швы, отделка горловины полиэстер-твил, обтачка по спинке, застежка-молния того же цвета с внутренней планкой, воротник-стойка, 2 кармана, пройма рукава с окантовкой из полиэстера



ST5400

REGULAR FIT



Active Fleece Beanie

Флисовая шапка для женщин и мужчин

220 г/м² | 📦 72 | Единый размер

100% полиэстера; микрофлис с защитой от скатывания

двусторонний начес, с подворотом



ST5410

REGULAR FIT



Active Fleece Scarf

Флисовый шарф для женщин и мужчин

220 г/м² | 📦 72 | Единый размер

100% полиэстера; микрофлис с защитой от скатывания

180 x 25 см, двусторонний начес, отделка краев швом «зигзаг»



Active
by Stedman®

ST8110
Active Sports Top
[Sweet Pink]

ST8000
Active Sports-T
[Black Opal]



ГЛАДКИЕ И ИЗНОСОСТОЙКИЕ ACTIVE SPORTS [ИНТЕРЛОК]

Наш интерлок из отводящего влагу полиэстера **ACTIVE-DRY®** имеет гладкую и плотную поверхность и поэтому является чрезвычайно эластичным. Со стороны спины изделия украшены небольшим светоотражающим логотипом **ACTIVE-DRY®**.



ST8000

Active Sports-T
Мужская футболка с круглым воротом

140 г/м² | 24 | S-2XL

ST8100

100% ACTIVE-DRY® полиэстера; интерлок

мягкая и слегка блестящая ткань, боковые швы, узкий воротник из той же ткани, что и футболка, декоративная отстрочка плечевых швов, небольшой светоотражающий принт ACTIVE-DRY® на спине, маленькая бирка с размером со стороны спины, этикетка с указаниями по уходу в боковом шве

BODY FIT

ST8100

Active Sports-T
Женская футболка с круглым воротом

140 г/м² | 24 | S-XL

ST8000

100% ACTIVE-DRY® полиэстера; интерлок

мягкая и слегка блестящая ткань, боковые швы, узкий воротник из той же ткани, что и футболка, декоративная отстрочка плечевых швов, небольшой светоотражающий принт ACTIVE-DRY® на спине, маленькая бирка с размером со стороны спины, этикетка с указаниями по уходу в боковом шве

BODY FIT

ST8010

Active Sports Top
Мужская футболка-безрукавка

140 г/м² | 24 | S-2XL

ST8110

100% ACTIVE-DRY® полиэстера; интерлок

мягкая и слегка блестящая ткань, боковые швы, Вырез под горло и проймы с оторочкой, небольшой светоотражающий принт ACTIVE-DRY® на спине, маленькая бирка с размером со стороны спины, этикетка с указаниями по уходу в боковом шве

BODY FIT

ST8110

Active Sports Top
Женская футболка-безрукавка

140 г/м² | 24 | S-XL

ST8010

100% ACTIVE-DRY® полиэстера; интерлок

мягкая и слегка блестящая ткань, боковые швы, Вырез под горло и проймы с оторочкой, Майка-борцовка, небольшой светоотражающий принт ACTIVE-DRY® на спине, маленькая бирка с размером со стороны спины, этикетка с указаниями по уходу в боковом шве

BODY FIT

МЯГКИЕ И РЕГУЛИРУЮЩИЕ ВЛАГУ

ACTIVE COTTON TOUCH

Футболки Cotton Touch из полиэстера ACTIVE-DRY® на ощупь похожи на настоящий хлопок и обеспечивают отличное отведение влаги! Со стороны спины изделия украшены небольшим светоотражающим логотипом ACTIVE-DRY®.



ST8600

Active Cotton Touch
Мужская футболка с круглым воротом

160 г/м² | 24 | S-2XL

ST8700

100% ACTIVE-DRY® полиэстера; односторонний джерси «cotton touch»

тонкая мягкая ткань, напоминающая хлопок, боковые швы, декоративная отстрочка плечевых швов, отделка горловины, небольшой светоотражающий принт ACTIVE-DRY® на спине, маленькая бирка с размером со стороны спины, этикетка с указаниями по уходу в боковом шве

REGULAR FIT

ST8700

Active Cotton Touch
Женская футболка с круглым воротом

160 г/м² | 24 | S-XL

ST8600

100% ACTIVE-DRY® полиэстера; односторонний джерси «cotton touch»

тонкая мягкая ткань, напоминающая хлопок, боковые швы, декоративная отстрочка плечевых швов, отделка горловины, небольшой светоотражающий принт ACTIVE-DRY® на спине, маленькая бирка с размером со стороны спины, этикетка с указаниями по уходу в боковом шве

REGULAR FIT



ST8700
Active Cotton Touch
[Cyber Orange]

ST8600
Active Cotton Touch
[White]





ЭЛАСТИЧНОСТЬ И СВОБОДА ДВИЖЕНИЙ

ACTIVE 140 [MESH]

Ткань плетения «птичий глаз» из 100% полиэстера ACTIVE-DRY® делает наши модели Active 140 невероятно эластичными и обеспечивает отведение влаги, дышащую способность и свободу движений. Плоские швы, мягкая ткань и яркие цвета делают эти модели чрезвычайно удобными в носке. Кроме того, эти изделия идеально подходят для печати.

ST8400

REGULAR FIT



Active 140 Crew Neck

Мужская футболка с круглым воротом

140 г/м² | 24 | S-2XL

100% ACTIVE-DRY® полиэстера; «bird-eyelet mesh»

Боковые вставки, вшитые рукава, Эластичный материал, декоративная отстрочка, контрастная отделка горловины (CBY), маленькая бирка с размером со стороны спины, этикетка с указаниями по уходу в боковой планке



ST8410

REGULAR FIT



Active 140 Raglan

Мужская футболка с круглым воротом

140 г/м² | 24 | S-2XL

ST8500
ST8570

100% ACTIVE-DRY® полиэстера; «bird-eyelet mesh»

боковые швы, рукавами реглан, Эластичный материал, декоративная отстрочка, контрастная отделка горловины (CBY), маленькая бирка с размером со стороны спины, этикетка с указаниями по уходу в боковом шве



ST8500

REGULAR FIT



Active 140 Raglan

Женская футболка с круглым воротом

140 г/м² | 24 | S-XL

 ST8410
 ST8570
100% ACTIVE-DRY® полиэстера;
-bird-eyelet mesh-

боковые швы, рукавами реглан, Эластичный материал, декоративная отстрочка, контрастная отделка горловины (СВУ), маленькая бирка с размером со стороны спины, этикетка с указаниями по уходу в боковом шве



ST8570

CASUAL FIT



★ Active 140 Raglan

Детская футболка с круглым воротом

140 г/м² | 24 | S-XL (122-164)

 ST8410
 ST8500
100% ACTIVE-DRY® полиэстера;
-bird-eyelet mesh-

боковые швы, рукавами реглан, Эластичный материал, декоративная отстрочка, контрастная отделка горловины (СВУ), маленькая бирка с размером со стороны спины, этикетка с указаниями по уходу в боковом шве



ST8440

REGULAR FIT



Active 140 Sleeveless

Мужская футболка-безрукавка

140 г/м² | 24 | S-2XL

100% ACTIVE-DRY® полиэстера;
-bird-eyelet mesh-

Боковые вставки и боковые швы, Эластичный материал, Вырез под горло и проймы с оторочкой, декоративная отстрочка, Передняя нашивка, маленькая бирка с размером со стороны спины, этикетка с указаниями по уходу в боковом шве



ST8540

REGULAR FIT



Active 140 Tank

Женская футболка-безрукавка

140 г/м² | 24 | S-XL

100% ACTIVE-DRY® полиэстера;
-bird-eyelet mesh-

боковые швы, Эластичный материал, Вырез под горло и проймы с оторочкой, майка-борцовка, маленькая бирка с размером со стороны спины, этикетка с указаниями по уходу в боковом шве



ST8420

REGULAR FIT



Active 140 Long Sleeve

Мужская футболка с длинными рукавами

140 г/м² | 24 | S-2XL

100% ACTIVE-DRY® полиэстера;
-bird-eyelet mesh-

боковые швы, рукавами реглан, Эластичный материал, декоративная отстрочка, контрастная отделка горловины (СВУ), маленькая бирка с размером со стороны спины, этикетка с указаниями по уходу в боковом шве



ST8450

REGULAR FIT



Active 140 Polo

Мужское поло с короткими рукавами

140 г/м² | 24 | S-2XL

100% ACTIVE-DRY® полиэстера;
-bird-eyelet mesh-

боковые швы, Эластичный материал, декоративная отстрочка, 3 пуговицы того же цвета, контрастная отделка горловины (СВУ), ребристый воротник, рукава без манжет, маленькая бирка с размером со стороны спины, этикетка с указаниями по уходу в боковом шве



УДОБНЫЕ И СТИЛЬНЫЕ ACTIVE SWEAT

Стильные модели из мягкой согревающей смеси хлопка и полиэстера отличаются декоративными плоскими швами, модными кантами в рубчик и широкими затягивающими шнурками. И, конечно, они представлены в актуальных цветах!

ST5620

REGULAR FIT



★ Active Sweatshirt Мужская толстовка

270 г/м² | 24 | S-2XL

80% хлопок кольцевого прядения, 20% полиэстера
GYN: 70% хлопок, 30% полиэстера

Боковые вставки, подкладка из флиса с начесом, окантованный ворот в рубчик с эластаном, модные широкие манжеты «в рубчик» с эластаном по краю рукава и низу изделия, декоративная отстрочка, маленькая бирка с размером со стороны спины, этикетка с указаниями по уходу в боковой планке



ST5610

REGULAR FIT



Active Sweatjacket Мужская байка с капюшоном

270 г/м² | 24 | S-2XL

ST5710
ST5770

80% хлопок кольцевого прядения, 20% полиэстера
GYN: 70% хлопок, 30% полиэстера

боковые швы, подкладка из флиса с начесом, отделка горловины, двойной капюшон, широкий шнурок с металлическими наконечниками (без содержания никеля), металлические петли для шнурка (без содержания никеля), внутренняя планка, передний карман, модные широкие манжеты «в рубчик» с эластаном по краю рукава и низу изделия, декоративная отстрочка, маленькая бирка с размером со стороны спины, этикетка с указаниями по уходу в боковом шве



ST5710

REGULAR FIT



Active Sweatjacket Женская байка с капюшоном

270 г/м² | 24 | S-XL

ST5610
ST5770

80% хлопок кольцевого прядения, 20% полиэстера

боковые швы, подкладка из флиса с начесом, отделка горловины, двойной капюшон, широкий шнурок с металлическими наконечниками (без содержания никеля), металлические петли для шнурка (без содержания никеля), внутренняя планка, передний карман, модные широкие манжеты «в рубчик» с эластаном по краю рукава и низу изделия, декоративная отстрочка, маленькая бирка с размером со стороны спины, этикетка с указаниями по уходу в боковом шве



ST5770

REGULAR FIT



★ Active Sweatjacket Детская байка с капюшоном

270 г/м² | 24 | S-XL (122-164)

ST5610
ST5710

80% хлопок кольцевого прядения, 20% полиэстера

боковые швы, подкладка из флиса с начесом, отделка горловины, двойной капюшон без шнурка, металлические петли для шнурка (без содержания никеля), передний карман, манжеты «в рубчик» с эластаном по краю рукава и низу изделия, декоративная отстрочка, маленькая бирка с размером со стороны спины, этикетка с указаниями по уходу в боковом шве



ST5600

REGULAR FIT



Active Sweat Hoody
Мужская толстовка с капюшоном

270 г/м² | 24 | S-2XL

ST5700

80% хлопок кальцевого прядения,
20% полиэстера
G/H: 70% хлопок, 30% полиэстера

боковые швы, подкладка из флиса с начесом, отделка горловины, двойной капюшон, широкий шнурок с металлическими наконечниками (без содержания никеля), металлические петли для шнурка (без содержания никеля), передний карман, модные широкие манжеты «в рубчик» с эластиком по краю рукава и низу изделия, декоративная отстрочка, маленькая бирка с размером со стороны спины, этикетка с указаниями по уходу в боковом шве



ST5700

REGULAR FIT



Active Sweat Hoody
Женская толстовка с капюшоном

270 г/м² | 24 | S-XL

ST5600

80% хлопок кальцевого прядения,
20% полиэстера

боковые швы, подкладка из флиса с начесом, отделка горловины, двойной капюшон, широкий шнурок с металлическими наконечниками (без содержания никеля), металлические петли для шнурка (без содержания никеля), передний карман, модные широкие манжеты «в рубчик» с эластиком по краю рукава и низу изделия, декоративная отстрочка, маленькая бирка с размером со стороны спины, этикетка с указаниями по уходу в боковом шве



Active
by Stedman

ST5620
Active Sweatshirt
[Slate Grey]

REGULAR FIT

ACTIVE PERFORMANCE, 240 г/м² Страницы 24-25

100% полиэстера; меланжевый

ST5830	★ Active Performance Jacket для мужчин	S-2XL
ST5930	★ Active Performance Jacket для женщин	S-XL

Asphalt	Coral	Horizon	Orchid	Stone
ASP	CAL	HOR	OCH	STO
■	■	■	■	■



REGULAR FIT

ACTIVE FLEECE, 170-400 г/м² Страницы 26-35

100% полиэстера

Black Opal	Antra Heather	Arctic Blue	Blue Midnight	Cupcake Pink	Dark Grey Melange	Frost Grey	Grey Heather	Grey Steel	Hawaii Blue	Kiwi Green	Light Grey Melange	Purple Melange	Scarlet Red	Virtual Pink
BLO	ANH	ARB	BLM	CUP	DGM	FRG	GYH	GRS	HWB	KIW	LGM	PRM	SRE	VIP

Active Micro Fleece (Страницы 34-35)

ST5010	Active Fleece Vest для мужчин (220 г/м ²)	S-2XL	■	■	■	■	■	■	■	■	■	■	■	■
ST5020	Active Fleece Half-Zip для мужчин (170 г/м ²)	S-2XL	■	■	■	■	■	■	■	■	■	■	■	■
ST5030	Active Fleece Jacket для мужчин (220 г/м ²)	S-2XL	■	■	■	■	■	■	■	■	■	■	■	■
ST5100	Active Fleece Jacket для женщин (220 г/м ²)	S-XL	■	★	★	■	■	■	■	■	■	■	■	■
ST5110	Active Fleece Vest для женщин (220 г/м ²)	S-XL	■	★	★	■	■	■	■	■	■	■	■	■
ST5170	★ Active Fleece Jacket для Детское (220 г/м ²)	S-XL	■	■	■	■	■	■	■	■	■	■	■	■
ST5400	Active Fleece Beanie для женщин и мужчин (220 г/м ²)	Единый размер	■	■	■	■	■	■	■	■	■	■	■	■
ST5410	Active Fleece Scarf для женщин и мужчин (220 г/м ²)	Единый размер	■	■	■	■	■	■	■	■	■	■	■	■

Active Power Fleece (Страницы 32-33)

ST5040	★ Active Power Fleece Jacket для мужчин (280 г/м ²)	S-2XL	■	■	■	■	■	■	■	■	■	■	■	■
ST5120	★ Active Power Fleece Jacket для женщин (280 г/м ²)	S-XL	■	■	■	■	■	■	■	■	■	■	■	■

Active Teddy Fleece (Страницы 30-31)

ST5050	★ Active Teddy Fleece Jacket для мужчин (400 г/м ²)	S-2XL	■	■	■	■	■	■	■	■	■	■	■	■
ST5130	★ Active Teddy Fleece Jacket для женщин (400 г/м ²)	S-XL	■	■	■	■	■	■	■	■	■	■	■	■
ST5180	★ Active Teddy Fleece Jacket для Детское (400 г/м ²)	S-XL	■	■	■	■	■	■	■	■	■	■	■	■

Active Bonded Fleece (Страницы 28-29)

ST5800	★ Active Bonded Fleece Hoody для мужчин (240 г/м ²)	S-2XL	■	■	■	■	■	■	■	■	■	■	■	■
ST5810	★ Active Bonded Fleece Jacket для мужчин (240 г/м ²)	S-2XL	■	■	■	■	■	■	■	■	■	■	■	■
ST5910	★ Active Bonded Fleece Jacket для женщин (240 г/м ²)	S-XL	■	■	■	■	■	■	■	■	■	■	■	■

Active Knit Fleece (Страницы 26-27)

ST5850	★ Active Knit Fleece Jacket для мужчин (280 г/м ²)	S-2XL	■	■	■	■	■	■	■	■	■	■	■	■
ST5950	★ Active Knit Fleece Jacket для женщин (280 г/м ²)	S-XL	■	■	■	■	■	■	■	■	■	■	■	■

REGULAR FIT

ACTIVE COTTON TOUCH, 160 г/м² Страницы 38-39

100% Active-DRY® полиэстера; джерси «cotton touch»

ST8600	Active Cotton Touch для мужчин	S-2XL
ST8700	Active Cotton Touch для женщин	S-XL

White	Black Opal	Crimson Red	Cyber Orange	Cyber Yellow	Hawaii Blue	Kiwi Green
WHI	BLO	CSR	COR	CBY	HWB	KIW
□	■	■	■	■	■	■

Активнее, чем когда-либо, с 16 новыми моделями из коллекции Stedman® Active!

Коллекция Stedman® Active 2015

ACTIVE SPORTS, 140 г/м²
Страницы 36-37
100% Active-DRY® полиэстера; «интерлок»

BODY FIT

ST8000	Active Sports-Т для мужчин
ST8010	Active Sports Top для мужчин
ST8100	Active Sports-Т для женщин
ST8110	Active Sports Top для женщин

	White	Black Opal	Blue Midnight	Crimson Red	Cyber Orange	Cyber Yellow	Deep Berry	Hawaii Blue	Kiwi Green	Sweet Pink
	WHI	BLO	BLM	CSR	COR	CSY	DBY	HWB	KIW	SPK
S-2XL	<input type="checkbox"/>	<input checked="" type="checkbox"/>	<input checked="" type="checkbox"/>	<input checked="" type="checkbox"/>	<input checked="" type="checkbox"/>	<input checked="" type="checkbox"/>	<input checked="" type="checkbox"/>	<input checked="" type="checkbox"/>	<input checked="" type="checkbox"/>	<input checked="" type="checkbox"/>
S-2XL	<input type="checkbox"/>	<input checked="" type="checkbox"/>	<input type="checkbox"/>	<input type="checkbox"/>	<input type="checkbox"/>	<input checked="" type="checkbox"/>	<input type="checkbox"/>	<input type="checkbox"/>	<input checked="" type="checkbox"/>	<input type="checkbox"/>
S-XL	<input type="checkbox"/>	<input checked="" type="checkbox"/>	<input type="checkbox"/>	<input checked="" type="checkbox"/>	<input checked="" type="checkbox"/>	<input checked="" type="checkbox"/>	<input checked="" type="checkbox"/>	<input type="checkbox"/>	<input type="checkbox"/>	<input checked="" type="checkbox"/>
S-XL	<input type="checkbox"/>	<input checked="" type="checkbox"/>	<input type="checkbox"/>	<input type="checkbox"/>	<input type="checkbox"/>	<input type="checkbox"/>	<input checked="" type="checkbox"/>	<input type="checkbox"/>	<input type="checkbox"/>	<input checked="" type="checkbox"/>

ACTIVE 140, 140 г/м²
Страницы 40-41
100% ACTIVE-DRY® полиэстера; «bird-eyelet mesh»

REGULAR FIT & CASUAL FIT

ST8400	Active 140 Crew Neck для мужчин
ST8410	Active 140 Raglan для мужчин
ST8420	Active 140 Long Sleeve для мужчин
ST8440	Active 140 Sleeveless для мужчин
ST8450	Active 140 Polo для мужчин
ST8500	Active 140 Raglan для женщин
ST8540	Active 140 Tank для женщин
ST8570	★ Active 140 Raglan для Детское (Casual Fit)

	White	Black Opal	Crimson Red	Cyber Yellow	Deep Lilac	King Blue	Marina Blue
	WHI	BLO	CSR	CSY	DLC	KIB	MAB
S-2XL	<input type="checkbox"/>	<input checked="" type="checkbox"/>	<input checked="" type="checkbox"/>	<input checked="" type="checkbox"/>	<input type="checkbox"/>	<input checked="" type="checkbox"/>	<input checked="" type="checkbox"/>
S-2XL	<input type="checkbox"/>	<input checked="" type="checkbox"/>	<input checked="" type="checkbox"/>	<input checked="" type="checkbox"/>	<input type="checkbox"/>	<input checked="" type="checkbox"/>	<input checked="" type="checkbox"/>
S-2XL	<input type="checkbox"/>	<input checked="" type="checkbox"/>	<input checked="" type="checkbox"/>	<input type="checkbox"/>	<input type="checkbox"/>	<input checked="" type="checkbox"/>	<input checked="" type="checkbox"/>
S-2XL	<input type="checkbox"/>	<input checked="" type="checkbox"/>	<input checked="" type="checkbox"/>	<input type="checkbox"/>	<input type="checkbox"/>	<input checked="" type="checkbox"/>	<input checked="" type="checkbox"/>
S-2XL	<input type="checkbox"/>	<input checked="" type="checkbox"/>	<input checked="" type="checkbox"/>	<input type="checkbox"/>	<input type="checkbox"/>	<input checked="" type="checkbox"/>	<input checked="" type="checkbox"/>
S-XL	<input type="checkbox"/>	<input checked="" type="checkbox"/>	<input checked="" type="checkbox"/>	<input checked="" type="checkbox"/>	<input checked="" type="checkbox"/>	<input type="checkbox"/>	<input type="checkbox"/>
S-XL	<input type="checkbox"/>	<input checked="" type="checkbox"/>	<input checked="" type="checkbox"/>	<input type="checkbox"/>	<input type="checkbox"/>	<input type="checkbox"/>	<input type="checkbox"/>
S-XL	<input type="checkbox"/>	<input checked="" type="checkbox"/>	<input checked="" type="checkbox"/>	<input checked="" type="checkbox"/>	<input type="checkbox"/>	<input checked="" type="checkbox"/>	<input type="checkbox"/>

★ ST5050
Active Teddy Fleece Jacket
[Blue Midnight]

ACTIVE SWEAT, 270 г/м²
Страницы 42-43
80% хлопок кольцевого прядения, 20% полиэстера
GYN: 70% хлопок, 30% полиэстера

REGULAR FIT

ST5600	Active Sweat Hoody для мужчин
ST5610	Active Sweatjacket для мужчин
ST5620	★ Active Sweatshirt для мужчин
ST5700	Active Sweat Hoody для женщин
ST5710	Active Sweatjacket для женщин
ST5770	★ Active Sweatjacket для Детское

	Black Opal	Blue Midnight	Crimson Red	Deep Berry	Grey Heather	Hawaii Blue	Kiwi Green	Slate Grey	Sweet Pink
	BLO	BLM	CSR	DBY	GYH	HWB	KIW	SLG	SPK
S-2XL	<input checked="" type="checkbox"/>	<input checked="" type="checkbox"/>	<input checked="" type="checkbox"/>	<input type="checkbox"/>	<input type="checkbox"/>	<input checked="" type="checkbox"/>	<input checked="" type="checkbox"/>	<input checked="" type="checkbox"/>	<input checked="" type="checkbox"/>
S-2XL	<input checked="" type="checkbox"/>	<input checked="" type="checkbox"/>	<input checked="" type="checkbox"/>	<input type="checkbox"/>	<input type="checkbox"/>	<input checked="" type="checkbox"/>	<input type="checkbox"/>	<input type="checkbox"/>	<input type="checkbox"/>
S-2XL	<input checked="" type="checkbox"/>	<input checked="" type="checkbox"/>	<input checked="" type="checkbox"/>	<input type="checkbox"/>	<input type="checkbox"/>	<input checked="" type="checkbox"/>	<input checked="" type="checkbox"/>	<input checked="" type="checkbox"/>	<input checked="" type="checkbox"/>
S-XL	<input checked="" type="checkbox"/>	<input type="checkbox"/>	<input checked="" type="checkbox"/>	<input checked="" type="checkbox"/>	<input type="checkbox"/>	<input type="checkbox"/>	<input type="checkbox"/>	<input type="checkbox"/>	<input type="checkbox"/>
S-XL	<input checked="" type="checkbox"/>	<input type="checkbox"/>	<input checked="" type="checkbox"/>	<input checked="" type="checkbox"/>	<input type="checkbox"/>	<input checked="" type="checkbox"/>	<input type="checkbox"/>	<input type="checkbox"/>	<input checked="" type="checkbox"/>
S-XL	<input type="checkbox"/>	<input checked="" type="checkbox"/>	<input checked="" type="checkbox"/>	<input type="checkbox"/>	<input type="checkbox"/>	<input checked="" type="checkbox"/>	<input checked="" type="checkbox"/>	<input type="checkbox"/>	<input type="checkbox"/>

Почти все модели Stedman® Active не снабжены ни вышитой, ни напечатанной фирменной этикеткой на спине. Маленькая бирка с размером вышита в кант горловины, а этикетка с указаниями по уходу — в боковой шов.

(Исключения: ST5010, ST5020, ST5030, ST5100, ST5110, ST5170, ST5400, ST5410)

Stedman®
just for me







Basics

by Stedman®

Наши модели из коллекции Basics — это настоящий хит: мягкие, удобные и стильные! По отдельности или в сочетании друг с другом они выглядят просто потрясающе! Stedman® Basics дополняют твой стиль!



NANO
100% хлопок

Страница
48

CLASSIC
100% хлопок

Страницы
49 - 50

COMFORT & PRIME
100% хлопок

Страница
51

POLO
100% хлопок пике

Страница
52

POLO 65/35
65% полиэстер, 35% хлопок

Страница
52

SWEATSHIRT
80% хлопок, 20% полиэстер

Страница
53

КОЛЛЕКЦИЯ BASICS

Страницы
54 - 55

N·A·N·O

NANO — это базовая футболка превосходного кроя без вшитой или напечатанной фирменной этикетки на спине.

Маленькая бирка с размером вшита в горловину, а этикетка с указаниями по уходу — в боковой шов в женских моделях и в подрубочный шов в мужских моделях.

N1000

CASUAL FIT



NANO

Мужская футболка с круглым воротом

135 г/м² | 120 | S-2XL

N1100

100% хлопок кольцевого прядения; односторонний джерси

кругловязанное полотно, маленькая бирка с размером со стороны спины, этикетка с указаниями по уходу в кайме

N·A·N·O



N1100

REGULAR FIT



NANO WOMEN

Женская футболка с круглым воротом

135 г/м² | 60 | S-XL

N1000

100% хлопок кольцевого прядения; односторонний джерси

боковые швы, маленькая бирка с размером со стороны спины, этикетка с указаниями по уходу в боковом шве, Широкий воротник

N·A·N·O



Оставайся собой в твоей NANO.

ST2000

CASUAL FIT



Classic-T Crew Neck

Мужская футболка с круглым воротом

155 г/м² | 96 (3XL: 48) | S-3XL

 ST2600
ST2200
100% хлопок кольцевого прядения;
одинарный джерси

G/H: 85% хлопок, 15% вискоза

кругловязанное полотно, шитая от
плеча до плеча тесьмаФутболка CLASSIC-T представлена в двух
вариантах: крой Regular Fit и Body Fit.

ST2010

BODY FIT



Classic-T Fitted

Мужская футболка с круглым воротом

155 г/м² | 96 | S-2XL

100% хлопок кольцевого прядения;
одинарный джерси

G/H: 85% хлопок, 15% вискоза

кругловязанное полотно,
шитая от плеча до плеча тесьма

ST2600

REGULAR FIT



Classic-T Crew Neck

Женская футболка с круглым воротом

155 г/м² | 96 | S-2XL

 ST2000
ST2200
100% хлопок кольцевого прядения;
одинарный джерси

G/H: 85% хлопок, 15% вискоза

боковые швы, отделка горловины



ST2500

CASUAL FIT



Classic-T Long Sleeve

Мужская футболка с длинными рукавами

155 г/м² | 96 | S-2XL

100% хлопок кольцевого прядения;
одинарный джерси

G/H: 85% хлопок, 15% вискоза

кругловязанное полотно, шитая от плеча
до плеча тесьма, рукава без манжет

ST2200

CASUAL FIT



Classic-T Crew Neck

Детская футболка с круглым воротом

155 г/м² | 96 | XS-XL (110-164)

 ST2000
ST2600
100% хлопок кольцевого прядения;
одинарный джерси

G/H: 85% хлопок, 15% вискоза

кругловязанное полотно,
шитая от плеча до плеча тесьма

ST2300

Classic-T V-neck
Мужская футболка с V-образным воротом

155 г/м² | 96 | S-2XL

ST2700

100% хлопок кольцевого прядения;
одинарный джерси
С/Н: 85% хлопок, 15% вискоза

кругловязанное полотно,
вшитая от плеча до плеча тесьма




CASUAL FIT

ST2700

Classic-T V-neck
Женская футболка с V-образным воротом

155 г/м² | 96 | S-2XL

ST2300

100% хлопок кольцевого прядения;
одинарный джерси
С/Н: 85% хлопок, 15% вискоза

боковые швы, отделка горловины




REGULAR FIT

ST2800

Classic Tank Top
Мужская футболка-безрукавка

155 г/м² | 96 | S-2XL

ST2900

100% хлопок кольцевого прядения;
одинарный джерси

кругловязанное полотно,
ворот с окантовкой «в рубчик»




CASUAL FIT

ST2900

Classic Tank Top
Женская футболка-безрукавка

155 г/м² | 96 | S-XL

ST2800

100% хлопок кольцевого прядения;
одинарный джерси

боковые швы,
ворот с окантовкой «в рубчик»




REGULAR FIT



TANK TOP подходит для любого случая.

ST2100

CASUAL FIT



Comfort-T Crew Neck

Мужская футболка с круглым воротом

185 г/м² | 96 | S-2XL

 ST2110
ST2120
100% хлопок кольцевого прядения;
одинарный джерси

СУН: 85% хлопок, 15% вискоза

кругловязанное полотно,
вшитая от плеча до плеча тесьма

ST6000

CASUAL FIT



Prime-T Crew Neck

Мужская футболка с круглым воротом

210 г/м² | 72 | S-2XL100% хлопок кольцевого прядения;
одинарный джерсикругловязанное полотно,
вшитая от плеча до плеча тесьма

ST2110

REGULAR FIT



Comfort-T Crew Neck

Женская футболка с круглым воротом

205 г/м² | 96 | S-2XL

 ST2100
ST2120
100% хлопок кольцевого прядения; рубчик
боковые швы, отделка горловины

ST2130

CASUAL FIT



Comfort-T Long Sleeve

Мужская футболка с длинными рукавами

185 г/м² | 96 | S-2XL

ST2140

100% хлопок кольцевого прядения;
одинарный джерси

СУН: 85% хлопок, 15% вискоза

кругловязанное полотно,
вшитая от плеча до плеча тесьма,
рукава без манжет

ST2120

CASUAL FIT



Comfort-T Crew Neck

Детская футболка с круглым воротом

185 г/м² | 96 | XS-XL (110-164)

 ST2100
ST2110
100% хлопок кольцевого прядения;
одинарный джерсикругловязанное полотно,
вшитая от плеча до плеча тесьма

ST2140

REGULAR FIT



Comfort-T Long Sleeve

Женская футболка с длинными рукавами

205 г/м² | 96 | S-XL

ST2130

100% хлопок кольцевого прядения; рубчик
СУН: 85% хлопок, 15% вискозабоковые швы, отделка горловины,
рукава без манжет

ST3000

CASUAL FIT



Polo
Мужское поло с короткими рукавами

170 г/м² | 48 | S-3XL

ST3100
ST3200

100% хлопок кольцевого прядения; пике
GYH: 85% хлопок, 15% вискоза

боковые швы, отделка горловины,
рукава без манжет,
2 кнопки черепаховой расцветки

BLO WHI BLM BOG
S-3XL BRO BRR GYH LBL
NAV GRA SRE YEL
S-2XL DBY KW OCB KHA

ST3300

CASUAL FIT



Polo 65/35
Мужское поло с короткими рукавами

180 г/м² | 48 | S-3XL

ST3500

65% полиэстера, 35% хлопок
кольцевого прядения; пике

боковые швы, отделка горловины,
манжеты на рукавах, 3 пуговицы того
же цвета, стирать при 60°C

BLO WHI BOG BRR
GYH NAV SRE

ST3100

REGULAR FIT



Polo
Женское поло с короткими рукавами

170 г/м² | 48 | S-2XL

ST3000
ST3200

100% хлопок кольцевого прядения; пике
GYH: 85% хлопок, 15% вискоза

боковые швы, отделка горловины, рукава
без манжет, 2 пуговицы того же цвета

BLO WHI BRR GYH
S-2XL LPI NAV SRE
YEL KHA LBL BRO
S-XL DBY KW OCB SPK

ST3500

REGULAR FIT



Polo 65/35
Женское поло с короткими рукавами

180 г/м² | 48 | S-XL

ST3300

65% полиэстера, 35% хлопок
кольцевого прядения; пике

боковые швы, отделка горловины, рукава
без манжет, 3 пуговицы того же цвета,
стирать при 60°C

BLO WHI BOG BRR
GYH NAV SRE

ST3200

CASUAL FIT



Polo
Детское поло с короткими рукавами

170 г/м² | 48 | XS-XL (110-164)

ST3000
ST3100

100% хлопок кольцевого прядения; пике
GYH: 85% хлопок, 15% вискоза

боковые швы, отделка горловины, рукава
без манжет, 2 пуговицы того же цвета

BLO WHI BOG BRR
GYH LBL LPI NAV
SRE YEL

ST3400

CASUAL FIT



Polo Long Sleeve
Мужское поло с длинными рукавами

170 г/м² | 48 | S-2XL

100% хлопок кольцевого прядения; пике
GYH: 85% хлопок, 15% вискоза

боковые швы, отделка горловины,
3 пуговицы того же цвета, манжеты
на рукавах

BLO WHI GYH
NAV



Капюшон всегда в моде.

ST4100

CASUAL FIT



Hooded Sweatshirt

Мужская толстовка с капюшоном

280 г/м² | 36 | S-3XL

ST4110

80% хлопок кольцевого прядения,
20% полиэстера

GYH: 70% хлопок, 20% полиэстер, 10% вискоза

подкладка из флиса с начесом, шнурок
того же цвета, эластичные манжеты и пояс,
Прокладка для укрепления воротника,
передний карман, боковые швы



ST4110

REGULAR FIT



Hooded Sweatshirt

Женская толстовка с капюшоном

280 г/м² | 36 | S-XL

ST4100

80% хлопок кольцевого прядения,
20% полиэстера

GYH: 70% хлопок, 20% полиэстер, 10% вискоза

подкладка из флиса с начесом, шнурок
того же цвета, эластичные манжеты и пояс,
Прокладка для укрепления воротника,
передний карман, боковые швы



ST4000

CASUAL FIT



Sweatshirt

Мужская толстовка

280 г/м² | 36 | S-3XL

80% хлопок кольцевого прядения,
20% полиэстера

GYH: 70% хлопок, 20% полиэстер, 10% вискоза

боковые швы, подкладка из флиса с
начесом, эластичные манжеты и пояс



Наши модели Stedman® Basics изготавливаются из износостойкого хлопка кольцевого прядения.

REGULAR & CASUAL FIT

NANO, 135 г/м²

Страница 48

100% хлопок кольцевого прядения; одинарный джерси

N1000	Напо для мужчин (Casual Fit)
N1100	Напо для женщин (Regular Fit)

	NANO White	NANO Black
	WHT	BLK
S-2XL	<input type="checkbox"/>	<input checked="" type="checkbox"/>
S-XL	<input type="checkbox"/>	<input checked="" type="checkbox"/>

N·A·N·O

REGULAR, BODY & CASUAL FIT

CLASSIC, 155 г/м²

Страницы 49-50

100% хлопок кольцевого прядения; одинарный джерси
СУП: 85% хлопок, 15% вискоза

ST2000	Classic-T Crew Neck для мужчин (Casual Fit)	S-3XL
ST2010	Classic-T Fitted для мужчин (Body Fit)	S-2XL
ST2200	Classic-T Crew Neck для Детское (Casual Fit)	XS-XL
ST2300	Classic-T V-neck для мужчин (Casual Fit)	S-2XL
ST2500	Classic-T Long Sleeve для мужчин (Casual Fit)	S-2XL
ST2600	Classic-T Crew Neck для женщин (Regular Fit)	S-2XL
ST2700	Classic-T V-neck для женщин (Regular Fit)	S-2XL
ST2800	Classic Tank Top для мужчин (Casual Fit)	S-2XL
ST2900	Classic Tank Top для женщин (Regular Fit)	S-XL

	White	Black Opal	Ash	Blue Midnight	Bottle Green	Bright Royal	Deep Berry	Grey Heather	Kelly Green	Kiwi Green	Light Blue	Light Pink	Navy Blue	Ocean Blue	Orange	Scarlet Red	Sweet Pink	Yellow
	WHT	BLO	ASH	BLM	BOG	BRR	DBY	GYH	KEG	KIW	LBL	LPI	NAV	OCB	ORA	SRE	SPK	YEL
S-3XL	<input type="checkbox"/>	<input checked="" type="checkbox"/>	<input type="checkbox"/>	<input checked="" type="checkbox"/>	<input checked="" type="checkbox"/>	<input checked="" type="checkbox"/>	<input checked="" type="checkbox"/>	<input checked="" type="checkbox"/>	<input checked="" type="checkbox"/>	<input checked="" type="checkbox"/>	<input checked="" type="checkbox"/>	<input checked="" type="checkbox"/>	<input checked="" type="checkbox"/>	<input checked="" type="checkbox"/>	<input checked="" type="checkbox"/>	<input checked="" type="checkbox"/>	<input checked="" type="checkbox"/>	<input checked="" type="checkbox"/>
S-2XL	<input type="checkbox"/>	<input checked="" type="checkbox"/>	<input type="checkbox"/>	<input type="checkbox"/>	<input type="checkbox"/>	<input checked="" type="checkbox"/>	<input checked="" type="checkbox"/>	<input checked="" type="checkbox"/>	<input checked="" type="checkbox"/>	<input checked="" type="checkbox"/>	<input checked="" type="checkbox"/>	<input checked="" type="checkbox"/>	<input checked="" type="checkbox"/>	<input checked="" type="checkbox"/>	<input checked="" type="checkbox"/>	<input checked="" type="checkbox"/>	<input checked="" type="checkbox"/>	<input checked="" type="checkbox"/>
XS-XL	<input type="checkbox"/>	<input checked="" type="checkbox"/>	<input type="checkbox"/>	<input checked="" type="checkbox"/>	<input checked="" type="checkbox"/>	<input checked="" type="checkbox"/>	<input checked="" type="checkbox"/>	<input checked="" type="checkbox"/>	<input checked="" type="checkbox"/>	<input checked="" type="checkbox"/>	<input checked="" type="checkbox"/>	<input checked="" type="checkbox"/>	<input checked="" type="checkbox"/>	<input checked="" type="checkbox"/>	<input checked="" type="checkbox"/>	<input checked="" type="checkbox"/>	<input checked="" type="checkbox"/>	<input checked="" type="checkbox"/>
S-2XL	<input type="checkbox"/>	<input checked="" type="checkbox"/>	<input type="checkbox"/>	<input checked="" type="checkbox"/>	<input checked="" type="checkbox"/>	<input checked="" type="checkbox"/>	<input checked="" type="checkbox"/>	<input checked="" type="checkbox"/>	<input checked="" type="checkbox"/>	<input checked="" type="checkbox"/>	<input checked="" type="checkbox"/>	<input checked="" type="checkbox"/>	<input checked="" type="checkbox"/>	<input checked="" type="checkbox"/>	<input checked="" type="checkbox"/>	<input checked="" type="checkbox"/>	<input checked="" type="checkbox"/>	<input checked="" type="checkbox"/>
S-2XL	<input type="checkbox"/>	<input checked="" type="checkbox"/>	<input type="checkbox"/>	<input type="checkbox"/>	<input type="checkbox"/>	<input checked="" type="checkbox"/>	<input checked="" type="checkbox"/>	<input checked="" type="checkbox"/>	<input checked="" type="checkbox"/>	<input checked="" type="checkbox"/>	<input checked="" type="checkbox"/>	<input checked="" type="checkbox"/>	<input checked="" type="checkbox"/>	<input checked="" type="checkbox"/>	<input checked="" type="checkbox"/>	<input checked="" type="checkbox"/>	<input checked="" type="checkbox"/>	<input checked="" type="checkbox"/>
S-2XL	<input type="checkbox"/>	<input checked="" type="checkbox"/>	<input type="checkbox"/>	<input type="checkbox"/>	<input type="checkbox"/>	<input checked="" type="checkbox"/>	<input checked="" type="checkbox"/>	<input checked="" type="checkbox"/>	<input checked="" type="checkbox"/>	<input checked="" type="checkbox"/>	<input checked="" type="checkbox"/>	<input checked="" type="checkbox"/>	<input checked="" type="checkbox"/>	<input checked="" type="checkbox"/>	<input checked="" type="checkbox"/>	<input checked="" type="checkbox"/>	<input checked="" type="checkbox"/>	<input checked="" type="checkbox"/>
S-2XL	<input type="checkbox"/>	<input checked="" type="checkbox"/>	<input type="checkbox"/>	<input type="checkbox"/>	<input type="checkbox"/>	<input checked="" type="checkbox"/>	<input checked="" type="checkbox"/>	<input checked="" type="checkbox"/>	<input checked="" type="checkbox"/>	<input checked="" type="checkbox"/>	<input checked="" type="checkbox"/>	<input checked="" type="checkbox"/>	<input checked="" type="checkbox"/>	<input checked="" type="checkbox"/>	<input checked="" type="checkbox"/>	<input checked="" type="checkbox"/>	<input checked="" type="checkbox"/>	<input checked="" type="checkbox"/>
S-XL	<input type="checkbox"/>	<input checked="" type="checkbox"/>	<input type="checkbox"/>	<input type="checkbox"/>	<input type="checkbox"/>	<input checked="" type="checkbox"/>	<input checked="" type="checkbox"/>	<input checked="" type="checkbox"/>	<input checked="" type="checkbox"/>	<input checked="" type="checkbox"/>	<input checked="" type="checkbox"/>	<input checked="" type="checkbox"/>	<input checked="" type="checkbox"/>	<input checked="" type="checkbox"/>	<input checked="" type="checkbox"/>	<input checked="" type="checkbox"/>	<input checked="" type="checkbox"/>	<input checked="" type="checkbox"/>

REGULAR & CASUAL FIT

COMFORT, 185/205 г/м²

Страница 51

100% хлопок кольцевого прядения; одинарный джерси
СУП: 85% хлопок, 15% вискоза

ST2100	Comfort-T Crew Neck для мужчин (Casual Fit)	S-2XL
ST2110	Comfort-T Crew Neck для женщин (Regular Fit)	S-2XL
ST2120	Comfort-T Crew Neck для Детское (Casual Fit)	XS-XL
ST2130	Comfort-T Long Sleeve для мужчин (Casual Fit)	S-2XL
ST2140	Comfort-T Long Sleeve для женщин (Regular Fit)	S-XL

	White	Black Opal	Ash	Blue Midnight	Bottle Green	Brown	Bright Royal	Grey Heather	Khaki	Light Blue	Light Pink	Navy Blue	Orange	Scarlet Red	Yellow
	WHT	BLO	ASH	BLM	BOG	BRO	BRR	GYH	KHA	LBL	LPI	NAV	ORA	SRE	YEL
S-2XL	<input type="checkbox"/>	<input checked="" type="checkbox"/>	<input type="checkbox"/>	<input checked="" type="checkbox"/>	<input checked="" type="checkbox"/>	<input checked="" type="checkbox"/>	<input checked="" type="checkbox"/>	<input checked="" type="checkbox"/>	<input checked="" type="checkbox"/>	<input checked="" type="checkbox"/>	<input checked="" type="checkbox"/>	<input checked="" type="checkbox"/>	<input checked="" type="checkbox"/>	<input checked="" type="checkbox"/>	<input checked="" type="checkbox"/>
S-2XL	<input type="checkbox"/>	<input checked="" type="checkbox"/>	<input type="checkbox"/>	<input type="checkbox"/>	<input type="checkbox"/>	<input checked="" type="checkbox"/>	<input checked="" type="checkbox"/>	<input checked="" type="checkbox"/>	<input checked="" type="checkbox"/>	<input checked="" type="checkbox"/>	<input checked="" type="checkbox"/>	<input checked="" type="checkbox"/>	<input checked="" type="checkbox"/>	<input checked="" type="checkbox"/>	<input checked="" type="checkbox"/>
XS-XL	<input type="checkbox"/>	<input checked="" type="checkbox"/>	<input type="checkbox"/>	<input type="checkbox"/>	<input type="checkbox"/>	<input checked="" type="checkbox"/>	<input checked="" type="checkbox"/>	<input checked="" type="checkbox"/>	<input checked="" type="checkbox"/>	<input checked="" type="checkbox"/>	<input checked="" type="checkbox"/>	<input checked="" type="checkbox"/>	<input checked="" type="checkbox"/>	<input checked="" type="checkbox"/>	<input checked="" type="checkbox"/>
S-2XL	<input type="checkbox"/>	<input checked="" type="checkbox"/>	<input type="checkbox"/>	<input type="checkbox"/>	<input type="checkbox"/>	<input checked="" type="checkbox"/>	<input checked="" type="checkbox"/>	<input checked="" type="checkbox"/>	<input checked="" type="checkbox"/>	<input checked="" type="checkbox"/>	<input checked="" type="checkbox"/>	<input checked="" type="checkbox"/>	<input checked="" type="checkbox"/>	<input checked="" type="checkbox"/>	<input checked="" type="checkbox"/>
S-XL	<input type="checkbox"/>	<input checked="" type="checkbox"/>	<input type="checkbox"/>	<input type="checkbox"/>	<input type="checkbox"/>	<input checked="" type="checkbox"/>	<input checked="" type="checkbox"/>	<input checked="" type="checkbox"/>	<input checked="" type="checkbox"/>	<input checked="" type="checkbox"/>	<input checked="" type="checkbox"/>	<input checked="" type="checkbox"/>	<input checked="" type="checkbox"/>	<input checked="" type="checkbox"/>	<input checked="" type="checkbox"/>

CASUAL FIT

PRIME, 210 г/м²

Страница 51

100% хлопок кольцевого прядения; одинарный джерси

ST6000	Prime-T Crew Neck для мужчин
---------------	------------------------------

	White	Black Opal	Bright Royal	Navy Blue	Scarlet Red
	WHT	BLO	BRR	NAV	SRE
S-2XL	<input type="checkbox"/>	<input checked="" type="checkbox"/>	<input checked="" type="checkbox"/>	<input checked="" type="checkbox"/>	<input checked="" type="checkbox"/>

REGULAR & CASUAL FIT

POLO, 170 г/м²
Страница 52

100% хлопок кольцевого прядения; пике
СУП: 85% хлопок, 15% вискоза

ST3000	Полю для мужчин (Casual Fit)
ST3100	Полю для женщин (Regular Fit)
ST3200	Полю для Детское (Casual Fit)
ST3400	Polo Long Sleeve для мужчин (Casual Fit)

	White	Black Opal	Blue Midnight	Bottle Green	Brown	Bright Royal	Deep Berry	Grey Heather	Khaki	Kiwi Green	Light Blue	Light Pink	Navy Blue	Ocean Blue	Orange	Scarlet Red	Sweet Pink	Yellow
	WHI	BLO	BLM	BOG	BRO	BRR	DBY	GYH	KHA	KIW	LBL	LPI	NAV	OCB	ORA	SRE	SPK	YEL
S-2XL	<input type="checkbox"/>	<input checked="" type="checkbox"/>	<input checked="" type="checkbox"/>	<input checked="" type="checkbox"/>	<input checked="" type="checkbox"/>	<input checked="" type="checkbox"/>	<input checked="" type="checkbox"/>	<input checked="" type="checkbox"/>	<input checked="" type="checkbox"/>	<input checked="" type="checkbox"/>	<input checked="" type="checkbox"/>	<input checked="" type="checkbox"/>	<input checked="" type="checkbox"/>	<input checked="" type="checkbox"/>	<input checked="" type="checkbox"/>	<input checked="" type="checkbox"/>	<input checked="" type="checkbox"/>	<input checked="" type="checkbox"/>
3XL	<input type="checkbox"/>	<input checked="" type="checkbox"/>	<input checked="" type="checkbox"/>	<input checked="" type="checkbox"/>	<input checked="" type="checkbox"/>	<input checked="" type="checkbox"/>	<input checked="" type="checkbox"/>	<input checked="" type="checkbox"/>	<input checked="" type="checkbox"/>	<input checked="" type="checkbox"/>	<input checked="" type="checkbox"/>	<input checked="" type="checkbox"/>	<input checked="" type="checkbox"/>	<input checked="" type="checkbox"/>	<input checked="" type="checkbox"/>	<input checked="" type="checkbox"/>	<input checked="" type="checkbox"/>	<input checked="" type="checkbox"/>
S-XL	<input type="checkbox"/>	<input checked="" type="checkbox"/>	<input checked="" type="checkbox"/>	<input checked="" type="checkbox"/>	<input checked="" type="checkbox"/>	<input checked="" type="checkbox"/>	<input checked="" type="checkbox"/>	<input checked="" type="checkbox"/>	<input checked="" type="checkbox"/>	<input checked="" type="checkbox"/>	<input checked="" type="checkbox"/>	<input checked="" type="checkbox"/>	<input checked="" type="checkbox"/>	<input checked="" type="checkbox"/>	<input checked="" type="checkbox"/>	<input checked="" type="checkbox"/>	<input checked="" type="checkbox"/>	<input checked="" type="checkbox"/>
2XL	<input type="checkbox"/>	<input checked="" type="checkbox"/>	<input checked="" type="checkbox"/>	<input checked="" type="checkbox"/>	<input checked="" type="checkbox"/>	<input checked="" type="checkbox"/>	<input checked="" type="checkbox"/>	<input checked="" type="checkbox"/>	<input checked="" type="checkbox"/>	<input checked="" type="checkbox"/>	<input checked="" type="checkbox"/>	<input checked="" type="checkbox"/>	<input checked="" type="checkbox"/>	<input checked="" type="checkbox"/>	<input checked="" type="checkbox"/>	<input checked="" type="checkbox"/>	<input checked="" type="checkbox"/>	<input checked="" type="checkbox"/>
XS-XL	<input type="checkbox"/>	<input checked="" type="checkbox"/>	<input checked="" type="checkbox"/>	<input checked="" type="checkbox"/>	<input checked="" type="checkbox"/>	<input checked="" type="checkbox"/>	<input checked="" type="checkbox"/>	<input checked="" type="checkbox"/>	<input checked="" type="checkbox"/>	<input checked="" type="checkbox"/>	<input checked="" type="checkbox"/>	<input checked="" type="checkbox"/>	<input checked="" type="checkbox"/>	<input checked="" type="checkbox"/>	<input checked="" type="checkbox"/>	<input checked="" type="checkbox"/>	<input checked="" type="checkbox"/>	<input checked="" type="checkbox"/>
S-2XL	<input type="checkbox"/>	<input checked="" type="checkbox"/>	<input checked="" type="checkbox"/>	<input checked="" type="checkbox"/>	<input checked="" type="checkbox"/>	<input checked="" type="checkbox"/>	<input checked="" type="checkbox"/>	<input checked="" type="checkbox"/>	<input checked="" type="checkbox"/>	<input checked="" type="checkbox"/>	<input checked="" type="checkbox"/>	<input checked="" type="checkbox"/>	<input checked="" type="checkbox"/>	<input checked="" type="checkbox"/>	<input checked="" type="checkbox"/>	<input checked="" type="checkbox"/>	<input checked="" type="checkbox"/>	<input checked="" type="checkbox"/>

REGULAR & CASUAL FIT

POLO 65/35, 180 г/м²
Страница 52

65% полиэстера, 35% хлопок кольцевого прядения; пике

ST3300	Полю 65/35 для мужчин (Casual Fit)
ST3500	Полю 65/35 для женщин (Regular Fit)

	White	Black Opal	Bottle Green	Bright Royal	Grey Heather	Navy Blue	Scarlet Red
	WHI	BLO	BOG	BRR	GYH	NAV	SRE
S-3XL	<input type="checkbox"/>	<input checked="" type="checkbox"/>	<input checked="" type="checkbox"/>	<input checked="" type="checkbox"/>	<input checked="" type="checkbox"/>	<input checked="" type="checkbox"/>	<input checked="" type="checkbox"/>
S-XL	<input type="checkbox"/>	<input checked="" type="checkbox"/>	<input checked="" type="checkbox"/>	<input checked="" type="checkbox"/>	<input checked="" type="checkbox"/>	<input checked="" type="checkbox"/>	<input checked="" type="checkbox"/>

REGULAR & CASUAL FIT

SWEATSHIRT, 280 г/м²
Страница 53

80% хлопок кольцевого прядения, 20% полиэстера
СУП: 70% хлопок, 20% полиэстера, 10% вискоза

ST4000	Sweatshirt для мужчин (Casual Fit)
ST4100	Hooded Sweatshirt для мужчин (Casual Fit)
ST4110	Hooded Sweatshirt для женщин (Regular Fit)

	White	Black Opal	Blue Midnight	Bottle Green	Brown	Bright Royal	Grey Heather	Khaki	Navy Blue	Scarlet Red
	WHI	BLO	BLM	BOG	BRO	BRR	GYH	KHA	NAV	SRE
S-3XL	<input type="checkbox"/>	<input checked="" type="checkbox"/>	<input checked="" type="checkbox"/>	<input checked="" type="checkbox"/>	<input checked="" type="checkbox"/>	<input checked="" type="checkbox"/>	<input checked="" type="checkbox"/>	<input checked="" type="checkbox"/>	<input checked="" type="checkbox"/>	<input checked="" type="checkbox"/>
S-3XL	<input type="checkbox"/>	<input checked="" type="checkbox"/>	<input checked="" type="checkbox"/>	<input checked="" type="checkbox"/>	<input checked="" type="checkbox"/>	<input checked="" type="checkbox"/>	<input checked="" type="checkbox"/>	<input checked="" type="checkbox"/>	<input checked="" type="checkbox"/>	<input checked="" type="checkbox"/>
S-XL	<input type="checkbox"/>	<input checked="" type="checkbox"/>	<input checked="" type="checkbox"/>	<input checked="" type="checkbox"/>	<input checked="" type="checkbox"/>	<input checked="" type="checkbox"/>	<input checked="" type="checkbox"/>	<input checked="" type="checkbox"/>	<input checked="" type="checkbox"/>	<input checked="" type="checkbox"/>

ST2110
Comfort-T Crew Neck
[Navy Blue]



Stedman®
just for me

WHITE (WHI / Nano: WHT)	BLACK OPAL (BLO / Nano: BLK)	SCARLET RED (SRE)
	Pantone Black 7 C	Pantone 186 C
CRIMSON RED (CSR)	ORANGE (ORA)	CYBER ORANGE (COR)
Pantone 1935 C	Pantone 716 C	Pantone 804 C
DAISY YELLOW (DYY)	YELLOW (YEL)	CYBER YELLOW (CBY)
Pantone 101 C	Pantone 106 C	Pantone 809
LIGHT PINK (LPI)	SWEET PINK (SPK)	CUPCAKE PINK (CUP)
Pantone 698 C	Pantone 213 C	Pantone 682 C
DEEP LILAC (DLC)	DEEP BERRY (DBY)	LIGHT BLUE (LBL)
Pantone 7672 C	Pantone 2695 C	Pantone 279 C
HAWAII BLUE (HWB)	OCEAN BLUE (OCB)	BRIGHT ROYAL (BRR)
Pantone 633 C	Pantone 314 C	Pantone 2728 C
KING BLUE (KIB)	NAVY BLUE (NAV)	MARINA BLUE (MAB)
Pantone 7686 C	Pantone 289 C	Pantone 533 C
BLUE MIDNIGHT (BLM)	GREEN FLASH (GFL)	KIWI GREEN (KIW)
Pantone 532 C	Pantone 360 C	Pantone 368 C
KELLY GREEN (KEG)	MILITARY GREEN (MIL)	BOTTLE GREEN (BOG)
Pantone 355 C	Pantone 5615 C	Pantone 5535 C



Несоответствия цветов на изображениях и самих изделий обусловлены производственно-техническими условиями. Цветовые оттенки Pantone тоже являются исключительно ориентировочными.

KHAKI (KHA)	BROWN (BRO)	SLATE GREY (SLG)
Pantone 417 C	Pantone 7568 C	Pantone Cool Gray 11 C
GREY STEEL (GRS)	ASH (ASH)	GREY HEATHER (GYH)
Pantone Cool Gray 10 C		

Выбери свой цвет!

Мы дополнили нашу коллекцию 28 новыми цветами! В этом году наиболее актуальными являются смешанные цвета.

Для наших великолепных моделей из органического хлопка мы предлагаем свою небольшую палитру цветов.

★ Новые смешанные цвета



★ Новые цвета



★ Цвета новых органических моделей



Stedman®
—●—
just for me



[Ocean Blue]

Одинарный джерси

Одинарный джерси вырабатывается одним рядом вязальных игл и не имеет рубчика. В зависимости от изделия может быть плоско- или кругловязаным. Лицевая и изнаночная стороны одинарного джерси выглядят по-разному. Большая часть продукции Stedman® выполнена из 100 % хлопка кольцевого прядения, который отличается особой мягкостью и износостойкостью. Он является прекрасной основой для разных видов принта.



[King Blue]

★ Ткань плетения «птичий глаз»

Ткань плетения «птичий глаз» представляет собой одинарный джерси из чрезвычайно легкого и эластичного полиэстера, обеспечивающий неограниченную свободу движений. Плетение «птичий глаз» позволяет эффективно отводить влагу и регулировать температуру. Ткань отличается превосходной дышащей способностью и мягкостью. Представленная в ярких цветах, эта ткань обладает грязеотталкивающими свойствами, легко гладится и быстро сохнет, таким образом она представляет собой прекрасную альтернативу для спортивной одежды.



[Bright Royal]

пике

Типичным для тканей пике является геометрическая структура поверхности, например, напоминающая вафли. Пике производится из различных волокон и может иметь различный вес. Наши рубашки поло Stedman® из хлопка кольцевого прядения и смешанных волокон хлопка и полиэстера выполняются в виде пике, что придает им особую прочность и позволяет украшать вышивкой.



[Purple Heather]

★ Меланжевый хлопок

Наш меланжевый хлопок — это трикотажный одинарный джерси из двух различных видов пряжи: хлопковая и полиэстеровая пряжа смешиваются друг с другом в соотношении 60:40. Перед прядением по меньшей мере одна пряжа окрашивается. За счет этого создается меланжевый эффект. Смесь хлопка и полиэстера чистится легче, чем чистый хлопок, и отличается особой мягкостью благодаря гладким волокнам полиэстера. Наши новые модели Stedman® Stars — LUKE и LISA — представлены в коллекции в семи потрясающих меланжевых цветах.



[Light Blue]

Рубчик

Ткань в рубчик вырабатывается двумя рядами вязальных игл. Левая и правая петли меняются местами, в результате чего образуется характерная структура. Ткань в рубчик более эластичная, чем одинарный джерси, благодаря чему часто используется в облегающих фигуру женских моделях, например Stedman® Comfort-T (ST2110) или Comfort-T Long Sleeve (ST2140).



[Horizon]

★ Меланжевый полиэстер

Меланжевый полиэстер изготавливается из полиэстеровой пряжи разного цвета. По крайней мере одна пряжа окрашивается. После прядения тонкого полиэстерового флиса внутренняя сторона ткани подвергается ворсованию, за счет чего она становится мягкой на ощупь. Гладкая внешняя поверхность прекрасно подходит для печати. Наши новые модные куртки Stedman® Active Performance из меланжевого полиэстера подходят для любой тренировки.



[True Blue]

★ Хлопок из фасонной узелковой пряжи

Хлопок из фасонной узелковой пряжи — это одинарный джерси с индивидуальной структурой. Благодаря применению различной техники чесания, прядения и скручивания на хлопковой фасонной узелковой пряже образуется большое количество утолщений. Материал получает желаемый внешний вид, при этом его поверхность остается гладкой. Утолщения образуют сплошной рисунок, придавая ткани приятный внешний вид. Наши новые модели Stedman® Stars — SHAWN и SHARON — представляют собой модные изделия, пригодные для облагораживания, например печати или вышивки.



[Navy Blue]

Толстовки

Для толстовок Stedman® также используется кругловязаная ткань, но более плотная и прочная, чем ткань для футболок. При производстве ткани с обратной стороны пропускается подкладочная (футерная) нить, которая подвергается дополнительной обработке в виде начеса. В результате изделия имеют пушистую внутреннюю поверхность с согревающими свойствами. Толстовки Stedman® являются прекрасной основой для декорирования путем нанесения принта и вышивки.



[Hawaii Blue]

Интерлок

Ткань интерлок-джерси подобна одинарному джерси, но вырабатывается двумя рядами вязальных игл, в результате чего лицо и изнанка выглядят одинаково. Интерлок имеет плотную гладкую поверхность и отличается высокой эластичностью. Футболки и топы Stedman® Active Sports из 100% интерлок-полиэстера очень мягкие и износостойкие и прекрасно подходят для печати.



[Arctic Blue]

★ Bonded Fleece (двойной флис)

Bonded Fleece изготавливается из двух полиэстеровых тканей, соединяемых друг с другом. При соединении из двух более тонких материалов с помощью клеекого вещества и нагрева создается один более толстый материал. Наши толстовки с капюшоном и куртки из двойного флиса имеют мягкую на ощупь ворсовую внутреннюю сторону. Гладкая и шелковистая внешняя сторона обладает водоотталкивающими свойствами. Благодаря плотному трикотажному материалу эти модели можно использовать в качестве ветровок после тренировок. Эти легкие модели обеспечивают хорошую теплоизоляцию.



[Hawaii Blue & Blue Midnight]

★ Флис Teddy

Наши куртки из флиса Teddy являются самыми теплыми куртками из всей коллекции Stedman®. Они изготавливаются из двух полиэстеровых тканей, соединяемых друг с другом. В качестве внешнего материала используется наш теплоизоляционный микрофлис. Внутренний материал — это чрезвычайно мягкий и приятный флис Teddy. После прядения и ворсования маленькие петли разрезаются с различной толщиной. За счет этого создается эффект меха, пользующийся большой популярностью.



[Blue Midnight]

Микрофлис

Микрофлис производится преимущественно из полиэстеровой пряжи. Связанное полотно с обеих сторон подвергается ворсованию, в результате чего приобретает свой плюшевый характер. Благодаря хорошим теплоизолирующим свойствам при низком весе микрофлис используется при производстве теплой, дышащей функциональной одежды из коллекции Stedman® Active Fleece.

Больше, чем просто одежда

Узнай все о высококачественных материалах, используемых в коллекции Stedman®.

Наши изделия отличаются высоким комфортом в носке и прекрасно подходят для декорирования.



[Light Grey Melange]

★ Трикотажный флис

Как следует из самого названия, трикотажный флис имеет внешний вид трикотажа. Высококачественный эффект трикотажа обеспечивается за счет толстой полиэстеровой пряжи. Материал подвергается ворсованию с внутренней стороны, что делает его мягким на ощупь. Модели из трикотажного флиса отличаются эластичностью, водоотталкивающими свойствами и чрезвычайно высокой износостойкостью. Эти легкие модели обеспечивают хорошую теплоизоляцию. Наши куртки из трикотажного флиса Active представляют собой превосходную одежду для активного отдыха, отличающуюся стильным внешним видом.



[Grey Heather]

★ Флис Power

Флис Power изготавливается из полиэстеровой пряжи. После прядения этот материал подвергается ворсованию с обеих сторон, за счет чего создается плюшевый эффект. Он относится к категории флисовых тканей среднего веса и обеспечивает повышенную теплоизоляцию благодаря большей толщине. Наши новые куртки из флиса Power выглядят стильно и отлично удерживают тепло.



[Pacific Blue]

★ Органический хлопок

Наш органический хлопок — это одинарный джерси, пряденный из 100% чесаного хлопка кольцевого прядения. Это делает хлопок, сертифицированный на соответствие стандарту OCS, чрезвычайно износостойким. Благодаря отказу от ядовитых и трудноразлагаемых пестицидов и удобрений ты способствуешь снижению загрязнения окружающей среды. Выбирая модели из органического хлопка (JAMES, JANET и JAMIE), ты оказываешь положительное влияние на окружающую среду. Данные изделия не оказывают вредного воздействия на кожу и отличаются гладкой поверхностью, прекрасно подходящей для печати.

Мы несем ответственность.

Будьте разумными и ответственными и измените мир, выбрав правильного партнера по бизнесу. Мы доверяем только тем поставщикам, производителям, партнерским предприятиям, продавцам и консультантам, которые выполняют требования корпоративной этики нашего предприятия.

Наша команда CSR (отдел социальной ответственности компании) осуществляет проверку производственных мощностей, чтобы гарантировать соответствие высоким

стандартам производственных отношений, а также социальным и экологическим требованиям. Мы НЕ работаем с субпоставщиками, поскольку хотим полностью контролировать качество продукции. Команда CSR осуществляет проверку безопасности труда на предприятиях наших производителей. Наша команда CSR (отдел социальной ответственности компании) осуществляет проверку производственных мощностей, чтобы гарантировать соответствие высоким стандартам производственных отношений, а также социальным и экологическим требованиям. Мы НЕ работаем с субпоставщиками, поскольку хотим полностью контролировать качество продукции. Команда CSR осуществляет проверку безопасности труда на предприятиях наших производителей.

OEKO-TEX® STANDARD 100

Мы несем ответственность за то, чтобы наши клиенты могли положиться на качество нашей продукции. Мы контролируем качество наших субпоставщиков, чтобы продаваемые нами изделия отвечали всем установленным законом стандартам безопасности и качества, а также нашим внутренним стандартам. Все наша одежда и аксессуары соответствуют предписаниям стандарта OEKO-TEX® Standard 100. Система OEKO-TEX® гарантирует, что все проверенные и сертифицированные текстильные изделия не содержат вредных для здоровья человека веществ. Всем предписаниям придается большое значение, поэтому Smartwares® Printables строго следит за их соблюдением. www.oeko-tex.com



WRAP

WRAP - независимая некоммерческая организация, которая по всему миру сертифицирует и контролирует законное, невредное для человека и ответственное производство. Ее стандарты охватывают, кроме прочего, запрет на эксплуатацию детского труда, обременение и злоупотребление, а также предписания о рабочем времени, здоровье и безопасности. Естественно Smartwares® Printables действует в соответствии с этическими и социально-ответственными нормами и постоянно контролирует соблюдение директив WRAP.

www.wrapapparel.org



Найди свой крой

Не важно, какой у тебя рост и телосложение - среди новых моделей Коллекция Stedman® каждый найдет покрой по фигуре: Body Fit и Regular Fit созданы под влиянием розничной торговли и отвечают всем требованиям к современной рекламной одежде! Более свободные модели ты найдешь в нашей коллекции Stedman® Basics.

BODY FIT



Облегающий, но не слишком узкий покрой, созданный под влиянием розничной торговли, отвечает всем требованиям к современной рекламной одежде

REGULAR FIT



Классический покрой, повторяющий контуры тела.

CASUAL FIT



Более широкий, свободный покрой, не стесняющий движения.

Stedman® Таблица размеров

Обзор наших размеров!

ТАБЛИЦА РАЗМЕРОВ – МУЖЧИНЫ

EU	DE	FR, ES & PT	IT	UK	РОСТ	ОБХВАТ ГРУДИ	ОБХВАТ ТАЛИИ	ОБХВАТ БЕДЕР
S	44-46	44-46	34-36	34-36	166-173 см	86-93 см	74-81 см	92-96 см
					65.5-68 дюймы	34-37 дюймы	29-32 дюймы	36-39 дюймы
M	48-50	48-50	38-40	38-40	171-179 см	94-101 см	82-89 см	100-104 см
					67.5-70.5 дюймы	37-40 дюймы	33-35 дюймы	39.5-41 дюймы
L	52-54	52-54	42-44	42-44	177-184 см	102-109 см	90-99 см	108-112 см
					70-72.5 дюймы	40-43 дюймы	35.5-39 дюймы	42.5-44 дюймы
XL	56-58	56-58	46-48	46-48	182-188 см	110-117 см	100-109 см	116-120 см
					72-74 дюймы	43.5-46 дюймы	39.5-43 дюймы	46-47 дюймы
2XL	60-62	60-62	50-52	50-52	185-191 см	118-125 см	110-119 см	124-128 см
					73-75 дюймы	46.5-49 дюймы	43.5-47 дюймы	49-50.5 дюймы
3XL	64-66	64-66	54-56	54-56	185-191 см	126-133 см	120-129 см	132-136 см
					73-75 дюймы	50-52 дюймы	47-51 дюймы	52-53.5 дюймы

ТАБЛИЦА РАЗМЕРОВ – ЖЕНЩИНЫ

EU	DE	FR, ES & PT	IT	UK	РОСТ	ОБХВАТ ГРУДИ	ОБХВАТ ТАЛИИ	ОБХВАТ БЕДЕР
S	36-38	38-40	42-44	8-10	165-172 см	82-89 см	66-73 см	92-98 см
					65-68 дюймы	32.5-35 дюймы	26-29 дюймы	36-39 дюймы
M	40-42	42-44	46-48	10-12	165-172 см	90-97 см	74-81 см	99-104 см
					65-68 дюймы	35.5-38 дюймы	29-32 дюймы	39-41 дюймы
L	44-46	46-48	50-52	12-14	165-172 см	98-107 см	82-90 см	105-112 см
					65-68 дюймы	39-42 дюймы	32.5-35.5 дюймы	41.5-44 дюймы
XL	48-50	50-52	54-56	16-18	165-172 см	108-119 см	91-102 см	113-121 см
					65-68 дюймы	42.5-47 дюймы	36-40 дюймы	44.5-48 дюймы
2XL	52-54	54-56	58-60	18-20	165-172 см	120-131 см	103-114 см	122-132 см
					65-68 дюймы	47-52 дюймы	41-45 дюймы	48-52 дюймы

ТАБЛИЦА РАЗМЕРОВ – ДЕТИ

EU	ВОЗРАСТ	РОСТ	ОБХВАТ ГРУДИ	ОБХВАТ ТАЛИИ	ОБХВАТ БЕДЕР
XS	5-6 лет	110-116 см	57-58 см	54-55 см	61-63 см
		43.5-46 дюймы	22.5-23 дюймы	21.5-22 дюймы	24-25 дюймы
S	7-8 лет	122-128 см	61-64 см	56.5-58 см	66-69 см
		48-50.5 дюймы	24-25 дюймы	22-23 дюймы	26-27 дюймы
M	9-10 лет	134-140 см	67-70 см	59-61 см	72-75 см
		53-55 дюймы	26.5-28 дюймы	23-24 дюймы	28.5-29.5 дюймы
L	11-12 лет	146-152 см	73-76 см	62-65 см	78-81 см
		57.5-60 дюймы	29-30 дюймы	24-26 дюймы	31-32 дюймы
XL	12-13 лет	158-164 см	79-82 см	65-68 см	85-87 см
		62-65 дюймы	31-32.5 дюймы	26-27 дюймы	33.5-34 дюймы

Размеры могут отклоняться от указанных в допустимых пределах и являются ориентировочными. Некоторые модели имеют приталенный силуэт (см. указания, Body Fit® в описании продукта). Если вы хотите получить более просторную вещь, закажите на один размер больше.

Stedman®
just for me

Подбор модели Stedman®!

Коллекция Stedman® 2015 года включает в себя 94 модели.

Данная таблица поможет тебе найти именно ту модель, которую ты ищешь.

★ ФУТБОЛКИ ИЗ ОРГАНИЧЕСКОГО ХЛОПКА										
г/м ²	Наименование	Модель	Код артикула			Материал	Размер			Страница
			Мужчины	Женщины	Дети		Мужчины	Женщины	Дети	
156	★ JAMES, JANET & JAME	Футболка с круглым воротом	JAMES ST9200	JANET ST9300	JAME ST9370	100% OCS сертифицированная органическая гребенчатая пряжа, односторонний джерси	S-2XL	S-XL	S-XL	7
155	★ JAMES & JANET V-neck	Футболка с V-образным воротом	JAMES ST9210	JANET ST9310	—	100% OCS сертифицированная органическая гребенчатая пряжа, односторонний джерси	S-2XL	S-XL	—	8

★ ФУТБОЛКИ С КРУГЛЫМ ВОРОТОМ										
г/м ²	Наименование	Модель	Код артикула			Материал	Размер			Страница
			Мужчины	Женщины	Дети		Мужчины	Женщины	Дети	
145	★ LUKE & LISA	Футболка с круглым воротом	LUKE ST9800	LISA ST9900	—	60% чесаный хлопок кольцевого прядения, 40% полиэстера, «мегажелей» односторонний джерси	S-2XL	S-XL	—	13
140	★ SHAWN & SHARON	Футболка с круглым воротом	SHAWN ST9400	SHARON ST9500	—	100% хлопок кольцевого прядения, односторонний джерси «фасонная узелковая пряжа»	S-2XL	S-XL	—	10
160	BEN	Футболка с круглым воротом	ST9000	—	—	100% хлопок кольцевого прядения, односторонний джерси	S-2XL	—	—	14
145	MEGAN	Футболка с круглым воротом	MORGAN ST9020	MEGAN ST9120	—	MEGAN: 100% чесаный хлопок кольцевого прядения, односторонний джерси	S-2XL	S-XL	—	14, 15
160	MORGAN	Футболка с круглым воротом	—	—	—	MORGAN: 100% хлопок кольцевого прядения, односторонний джерси	—	—	—	—
170	CLIVE & CLARE	Футболка с круглым воротом	CLIVE ST9600	CLARE ST9700	—	95% чесаный хлопок кольцевого прядения, 5% эластан, односторонний джерси «full feeder»	S-2XL	S-XL	—	16, 17
135	NANO	Футболка с круглым воротом	N1000	N1100	—	100% хлопок кольцевого прядения, односторонний джерси	S-2XL	S-XL	—	48
155	Classic-T	Футболка с круглым воротом	ST2000	ST2600	ST2200	100% хлопок кольцевого прядения, односторонний джерси	S-3XL	S-2XL	XS-XL	49
155	Classic-T Fitted	Футболка с круглым воротом	ST2010	—	—	100% хлопок кольцевого прядения, односторонний джерси	S-2XL	—	—	49
185	Comfort-T (мужчин и Дети)	Футболка с круглым воротом	ST2100	ST2110	ST2120	100% хлопок кольцевого прядения, односторонний джерси (мужчин и Дети)	S-2XL	S-2XL	XS-XL	51
205	Comfort-T (женщин)					100% хлопок кольцевого прядения, рубчик (женщин)				
210	Prime-T	Футболка с круглым воротом	ST6000	—	—	100% хлопок кольцевого прядения, односторонний джерси	S-2XL	—	—	51

★ ФУТБОЛКИ С V-ОБРАЗНЫМ ВОРОТОМ										
г/м ²	Наименование	Модель	Код артикула			Материал	Размер			Страница
			Мужчины	Женщины	Дети		Мужчины	Женщины	Дети	
145	★ LUKE & LISA V-neck	Футболка с V-образным воротом	LUKE ST9810	LISA ST9910	—	60% чесаный хлопок кольцевого прядения, 40% полиэстера, «мегажелей» односторонний джерси	S-2XL	S-XL	—	13
140	★ SHAWN & SHARON V-neck	Футболка с V-образным воротом	SHAWN ST9410	SHARON ST9510	—	100% хлопок кольцевого прядения, односторонний джерси «фасонная узелковая пряжа»	S-2XL	S-XL	—	10
160	BEN V-neck	Футболка с V-образным воротом	ST9010	—	—	100% хлопок кольцевого прядения, односторонний джерси	S-2XL	—	—	14
145	MEGAN V-neck	Футболка с V-образным воротом	—	ST9130	—	100% чесаный хлопок кольцевого прядения, односторонний джерси	—	S-XL	—	15
170	CLIVE & CLARE V-neck	Футболка с V-образным воротом	CLIVE ST9610	CLARE ST9710	—	95% чесаный хлопок кольцевого прядения, 5% эластан, односторонний джерси «full feeder»	S-2XL	S-XL	—	16, 17
170	DEAN Deep V-neck	Футболка с глубоким V-образным воротом	ST9690	—	—	95% чесаный хлопок кольцевого прядения, 5% эластан, односторонний джерси «full feeder»	S-2XL	—	—	18
155	Classic-T V-neck	Футболка с V-образным воротом	ST2300	ST2700	—	100% хлопок кольцевого прядения, односторонний джерси	S-2XL	S-2XL	—	50

ФУТБОЛКИ БЕЗ РУКАВОВ И С ДЛИННЫМИ РУКАВАМИ										
г/м ²	Наименование	Модель	Код артикула			Материал	Размер			Страница
			Мужчины	Женщины	Дети		Мужчины	Женщины	Дети	
170	CLARE V-neck Long Sleeve	Футболка с длинными рукавами	—	ST9720	—	95% чесаный хлопок кольцевого прядения, 5% эластан, односторонний джерси «full feeder»	—	S-XL	—	17
155	Classic Tank Top	Футболка безрукавка	ST2800	ST2900	—	100% хлопок кольцевого прядения, односторонний джерси	S-2XL	S-XL	—	50
155	Classic-T Long Sleeve	Футболка с длинными рукавами	ST2500	—	—	100% хлопок кольцевого прядения, односторонний джерси	S-2XL	—	—	49
185	Comfort-T Long Sleeve (мужчин)	Футболка с длинными рукавами	ST2130	ST2140	—	100% хлопок кольцевого прядения, односторонний джерси (мужчин)	S-2XL	S-XL	—	51
205	Comfort-T Long Sleeve (women)					100% хлопок кольцевого прядения, рубчик (женщин)				

★ НИЖНЕЕ БЕЛЬЕ										
г/м ²	Наименование	Модель	Код артикула			Материал	Размер			Страница
			Мужчины	Женщины	Дети		Мужчины	Женщины	Дети	
195	★ DEXTER Boxers	нижнее белье для мужчин	ST9991	—	—	92% чесаный хлопок кольцевого прядения, 8% эластан, односторонний джерси «full feeder»	S-2XL	—	—	18
195	★ DEXTER Briefs	нижнее белье для мужчин	ST9992	—	—	92% чесаный хлопок кольцевого прядения, 8% эластан, односторонний джерси «full feeder»	S-2XL	—	—	18

★ ФУТБОЛКИ ACTIVE										
г/м²	Наименование	Модель	Код артикула			Материал	Размер			Страница
			Мужчины	Женщины	Дети		Мужчины	Женщины	Дети	
140	Active 140 Raglan	Футболка с круглым воротом	ST8410	ST8500	★ ST8570	100% ACTIVE-DRY™ полиэстера; «bird-eyelet mesh»	S-2XL	S-XL	S-XL	40, 41
140	Active 140 Crew Neck	Футболка с круглым воротом	ST8400	—	—	100% ACTIVE-DRY™ полиэстера; «bird-eyelet mesh»	S-2XL	—	—	40
140	Active 140 Sleeveless	Футболка-безрукавка	ST8440	—	—	100% ACTIVE-DRY™ полиэстера; «bird-eyelet mesh»	S-2XL	—	—	41
140	Active 140 Tank	Футболка-безрукавка	—	ST8540	—	100% ACTIVE-DRY™ полиэстера; «bird-eyelet mesh»	—	S-XL	—	41
140	Active 140 Long Sleeve	Футболка с длинными рукавами	ST8420	—	—	100% ACTIVE-DRY™ полиэстера; «bird-eyelet mesh»	S-2XL	—	—	41
140	Active Sports-T	Футболка с круглым воротом	ST8000	ST8100	—	100% ACTIVE-DRY™ полиэстера; «интерло»	S-2XL	S-XL	—	37
140	Active Sports Top	Футболка-безрукавка	ST8010	ST8110	—	100% ACTIVE-DRY™ полиэстера; «интерло»	S-2XL	S-XL	—	37
160	Active Cotton Touch	Футболка с круглым воротом	ST8600	ST8700	—	100% ACTIVE-DRY™ полиэстера; джерси «cotton touch»	S-2XL	S-XL	—	38

★ КУРТКИ ACTIVE PERFORMANCE										
г/м²	Наименование	Модель	Код артикула			Материал	Размер			Страница
			Мужчины	Женщины	Дети		Мужчины	Женщины	Дети	
240	★ Active Performance Jacket	Куртка	ST5830	ST5930	—	100% полиэстера; меланжевый	S-2XL	S-XL	—	25

★ ТОЛСТОВКИ, ТОЛСТОВКИ С КАПЮШОНОМ И КУРТКИ С КАПЮШОНОМ										
г/м²	Наименование	Модель	Код артикула			Материал	Размер			Страница
			Мужчины	Женщины	Дети		Мужчины	Женщины	Дети	
270	★ Active Sweatshirt	Толстовка	ST5620	—	—	80% хлопок кольцевого прядения, 20% полиэстера	S-2XL	—	—	42
270	Active Sweatjacket	Байка с капюшоном	ST5610	ST5710	★ ST5770	80% хлопок кольцевого прядения, 20% полиэстера	S-2XL	S-XL	S-XL	42
270	Active Sweat Hoody	Толстовка с капюшоном	ST5600	ST5700	—	80% хлопок кольцевого прядения, 20% полиэстера	S-2XL	S-XL	—	43
280	Sweatshirt	Толстовка	ST4000	—	—	80% хлопок кольцевого прядения, 20% полиэстера	S-3XL	—	—	53
280	Hooded Sweatshirt	Толстовка с капюшоном	ST4100	ST4110	—	80% хлопок кольцевого прядения, 20% полиэстера	S-3XL	S-XL	—	53

★ ФЛИСОВЫЕ КУРТКИ, ПУЛОВЕРЫ, ФЛИСОВЫЕ ЖИЛЕТЫ, ШАПКИ И ШАРФЫ										
г/м²	Наименование	Модель	Код артикула			Материал	Размер			Страница
			Мужчины	Женщины	Дети		Мужчины	Женщины	Дети	
240	★ Active Bonded Fleece Hoody	Толстовка с капюшоном	ST5800	—	—	100% полиэстера; оклеенный	S-2XL	—	—	29
240	★ Active Bonded Fleece Jacket	Флисовая куртка	ST5810	ST5910	—	100% полиэстера; оклеенный	S-2XL	S-XL	—	28
280	★ Active Knit Fleece Jacket	Флисовая куртка	ST5850	ST5950	—	100% полиэстера; трикотажный флис с защитой от окисления	S-2XL	S-XL	—	26
280	★ Active Power Fleece Jacket	Флисовая куртка с капюшоном для	ST5040	ST5120	—	100% полиэстера; флис с защитой от окисления	S-2XL	S-XL	—	33
400	★ Active Teddy Fleece Jacket	Флисовая куртка	ST5050	ST5130	ST5180	100% полиэстера; микрофлис с защитой от окисления	S-2XL	S-XL	S-XL	30
220	Active Fleece Jacket	Флисовая куртка	ST5030	ST5100	★ ST5170	100% полиэстера; микрофлис с защитой от окисления	S-2XL	S-XL	S-XL	34
170	Active Fleece Half-Zip	Флисовый пуловер с застежкой-молнией до середины	ST5020	—	—	100% полиэстера; микрофлис с защитой от окисления	S-2XL	—	—	34
220	Active Fleece Vest	Флисовый жилет	ST5010	ST5110	—	100% полиэстера; микрофлис с защитой от окисления	S-2XL	S-XL	—	35
220	Active Fleece Beanie	Флисовая шапка	ST5400	—	—	100% полиэстера; микрофлис с защитой от окисления	Единый размер	—	—	35
220	Active Fleece Scarf	Флисовый шарф	ST5410	—	—	100% полиэстера; микрофлис с защитой от окисления	Единый размер	—	—	35

★ ПОЛО										
г/м²	Наименование	Модель	Код артикула			Материал	Размер			Страница
			Мужчины	Женщины	Дети		Мужчины	Женщины	Дети	
225	★ HENRY Polo	Поло с короткими рукавами	ST9050	—	—	100% чесаный хлопок кольцевого прядения; лиге	S-2XL	—	—	19
170	★ HANNA Polo	Поло с короткими рукавами	—	ST9150	—	100% чесаный хлопок кольцевого прядения; лиге	—	S-XL	—	19
140	Active 140 Polo	Поло с короткими рукавами	ST8450	—	—	100% ACTIVE-DRY™ полиэстера; «bird-eyelet mesh»	S-2XL	—	—	41
170	Polo	Поло с короткими рукавами	ST3000	ST3100	ST3200	100% хлопок кольцевого прядения; лиге	S-3XL	S-2XL	XS-XL	52
180	Polo 65/35	Поло с короткими рукавами	ST3300	ST3500	—	65% полиэстера, 35% хлопок кольцевого прядения; лиге	S-3XL	S-XL	—	52
170	Polo Long Sleeve	Поло с длинными рукавами	ST3400	—	—	100% хлопок кольцевого прядения; лиге	S-2XL	—	—	52

Компания Stedman® основана в 1953 году в США. С 2001 года компания Stedman® поставляет высококачественную рекламную одежду по привлекательным ценам по всей Европе!

Возможны технические изменения, поскольку наши изделия постоянно совершенствуются. Все данные по весу в данном каталоге указаны для цветных изделий и могут отклоняться в допустимых пределах. Все фасоны стираются при температуре 40°C, если только нет других обозначений. Несоответствия цветов на изображениях и самих изделий обусловлены производственно-техническими условиями.

Программа PEFC Council (Programme for the Endorsement of Forest Certification schemes) представляет собой основанную в 1999 году независимую, некоммерческую, неправительственную организацию, которая поощряет регулярное поддержание лесов путем сертификации третьих лиц. PEFC предлагает покупателям изделий из дерева и бумаги гарантию, что ею осуществляется регулярное поддержание лесов.



smartwares®
printables

www.stedman.eu
www.smartwares-printables.eu
